

OMRS Tehov



Český telekomunikační úřad

19. 6. 2024



Český telekomunikační úřad

HLAVNÍ ČINNOSTI OMRS TEHOV

- **Monitorování RS**
- **Šetření rušení**
- **Kontrolní činnost**



AUTOMATICKÝ SYSTÉM MONITOROVÁNÍ RÁDIOVÉHO SPEKTRA

A. Stacionární monitorovací stanice:

SOMS – stacionární obsluhované monitorovací stanice, dálkové ovládání neobsluhovaných monitorovacích stanic

- Tehov *nepřetržitý provoz (24/7)*
- Karlovice *nepřetržitý provoz (24/7)*

SNMS – stacionární neobsluhovaná monitorovací stanice, celkem 9 neobsluhovaných dálkově ovládaných monitorovacích stanic umístěných v blízkosti velkých měst

SNZS – stacionární neobsluhovaná zaměřovací stanice, Praha - Sedlec



AUTOMATICKÝ SYSTÉM MONITOROVÁNÍ RÁDIOVÉHO SPEKTRA

B. Mobilní monitorovací stanice

MNMS out – mobilní neobsluhovaná monitorovací stanice

6 mobilních dálkově ovládaných stanic pro venkovní použití (podobných jako SNMS)

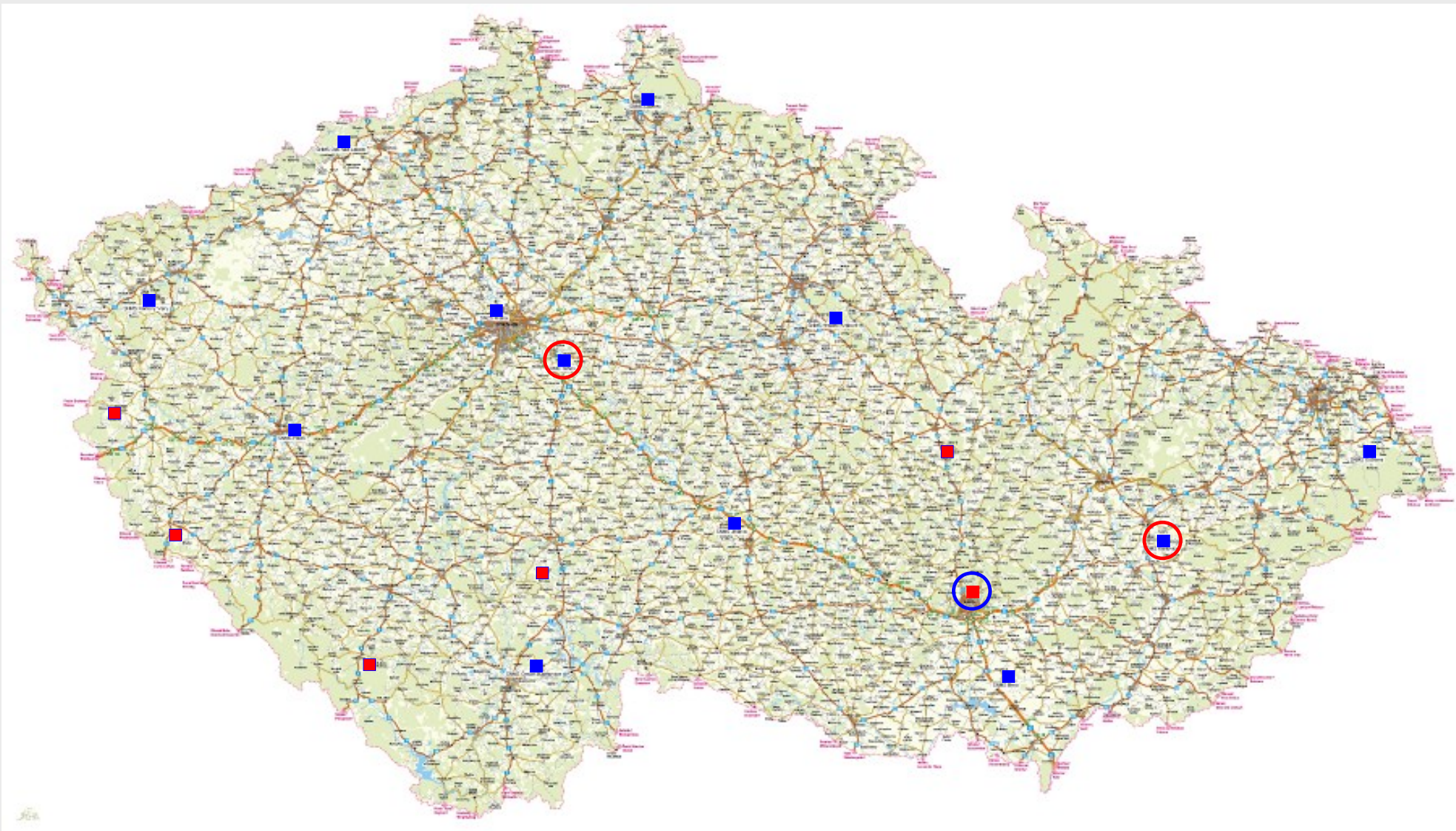
MNMS in – mobilní neobsluhovaná monitorovací stanice pro vnitřní použití

MOMS x – mobilní obsluhovaná monitorovací stanice

Typ: „A“ „B“ „C“ „D“ „P“



ASMKS – UMÍSTĚNÍ STANIC



■ SNMS ■ SOMS ■ OTP ■ MNMS

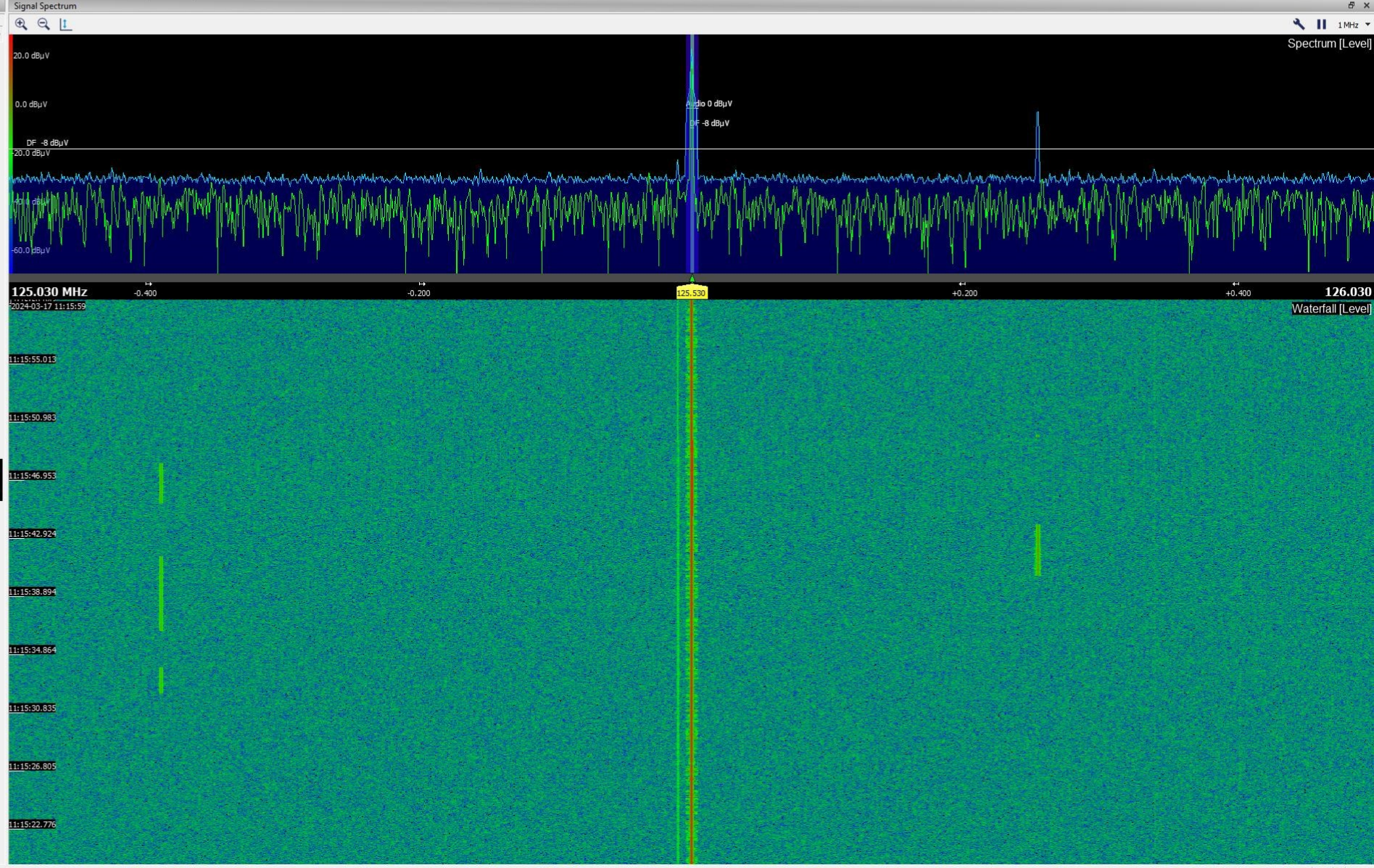
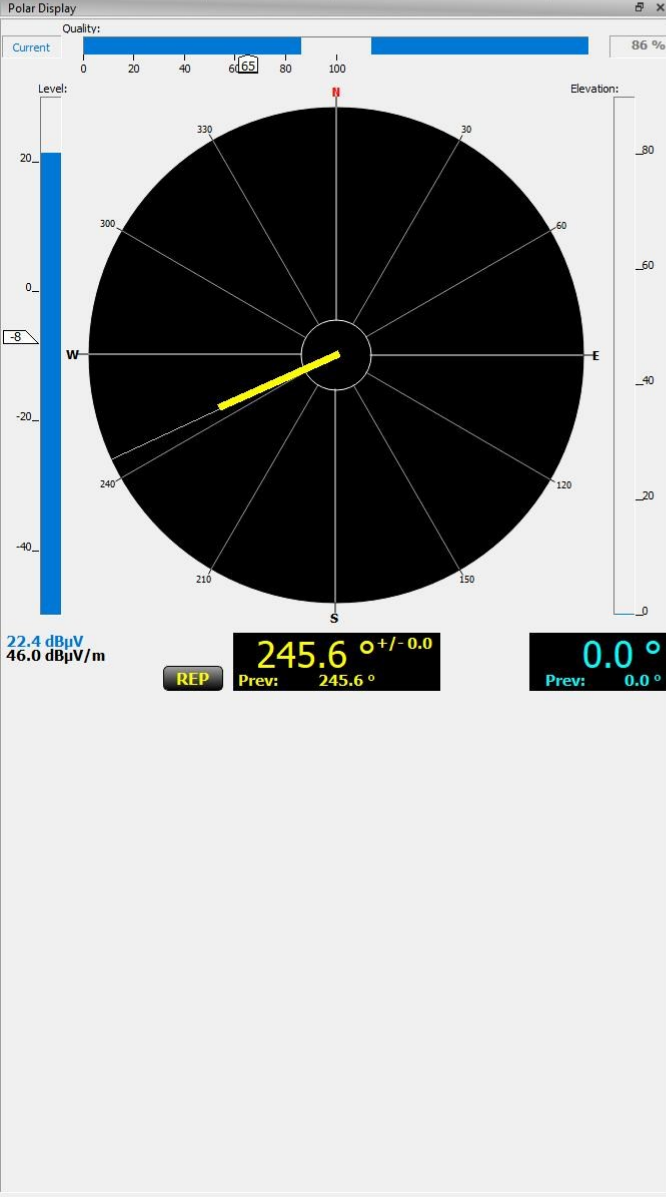


Český telekomunikační úřad



Czech **Telecommunication** Office

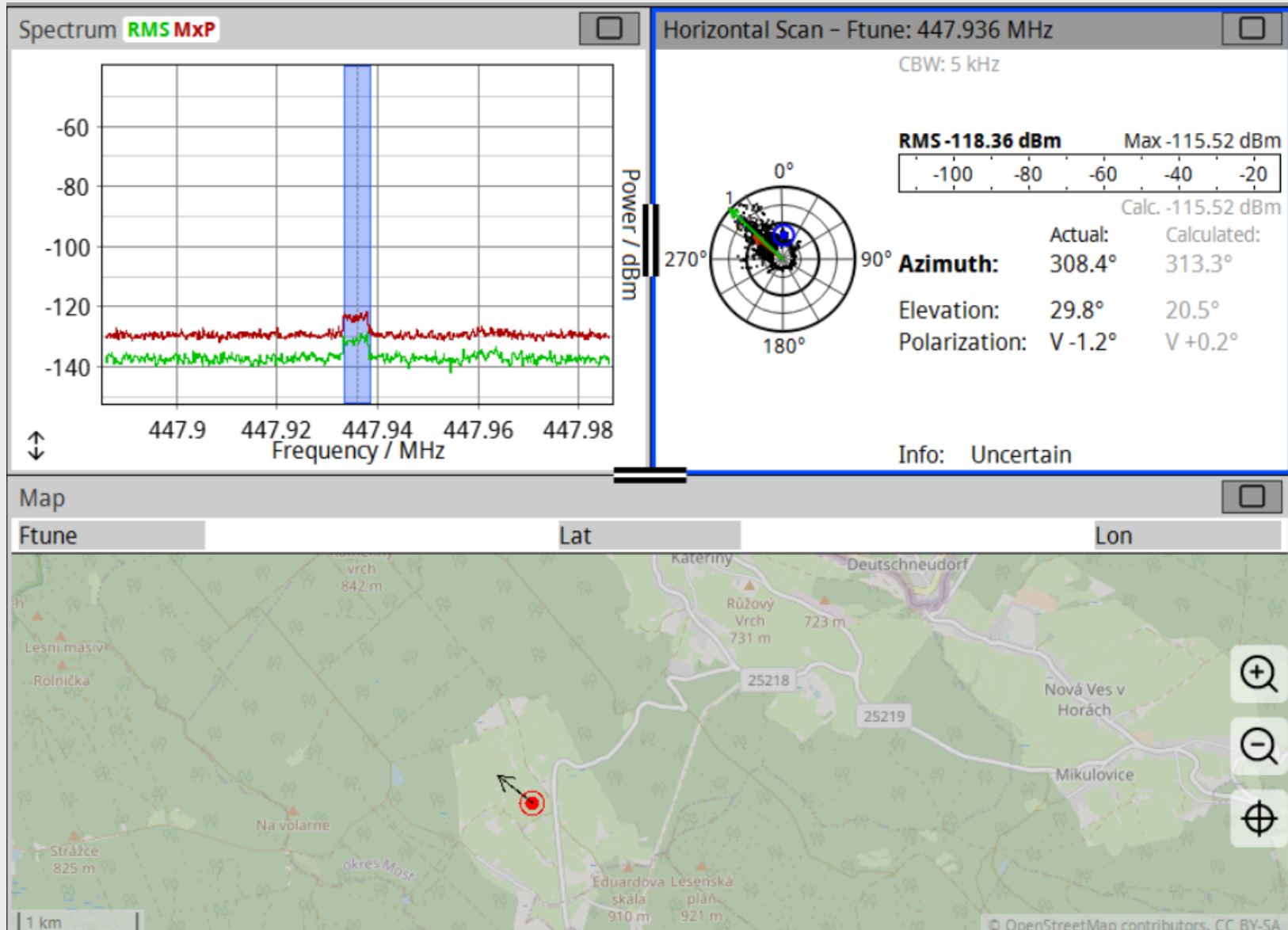
125.530 000 MHz Center
DF GATE AUTO
2.5 kHz 0 s
AM AGC DEFAULT
9 kHz BFO 1000 Hz
Ch. M. SRF
21.6 dBµV -0.0 kHz
L. -8 M. Absolute
Q. 65 P. VERTICAL
Level Quality Azimuth Elevation
22.4 dBµV 86 % 245 ° 0 °
No Service



RUČNÍ ZAMĚŘOVÁNÍ PROVOZU BEZ IO

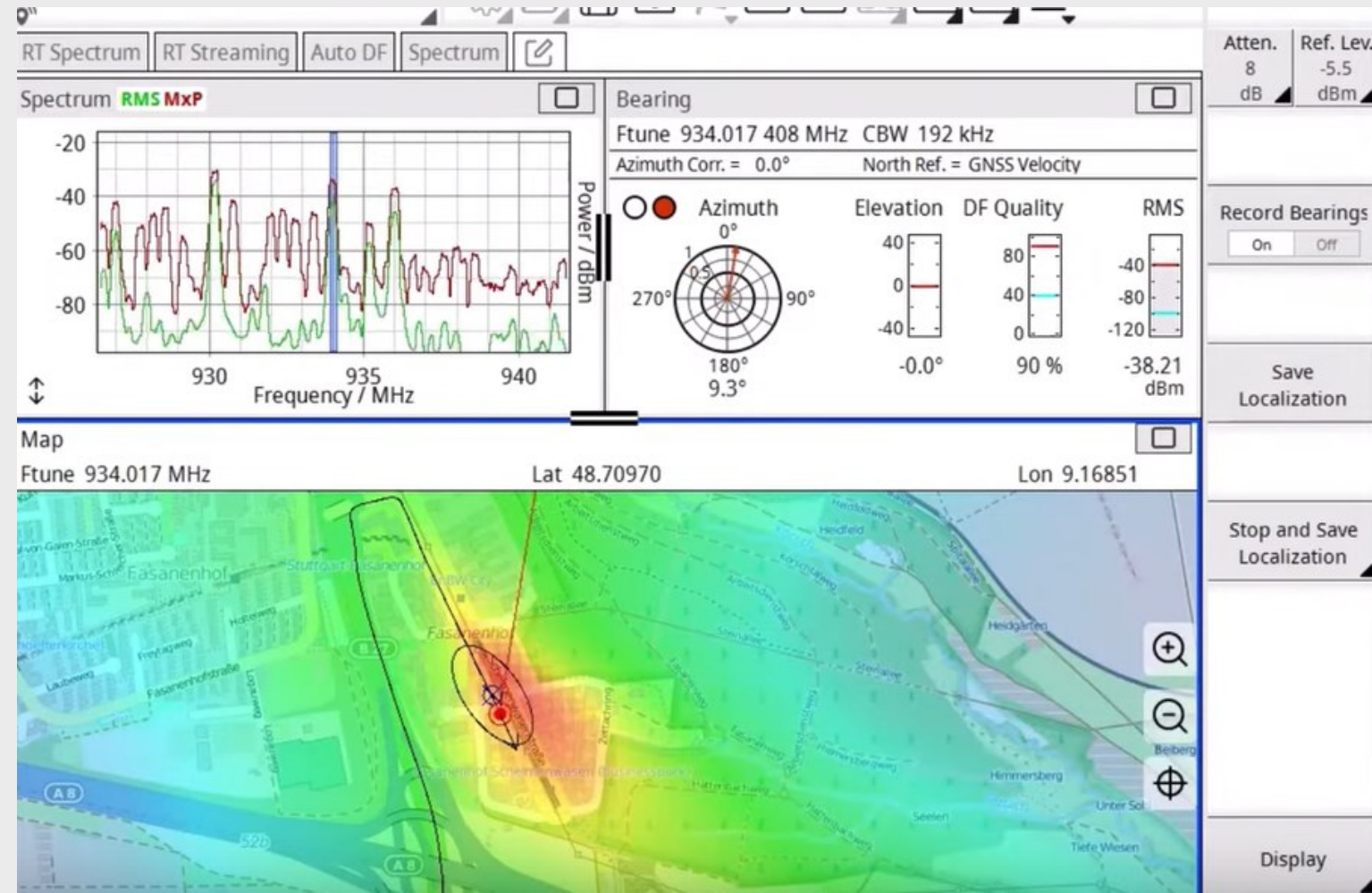
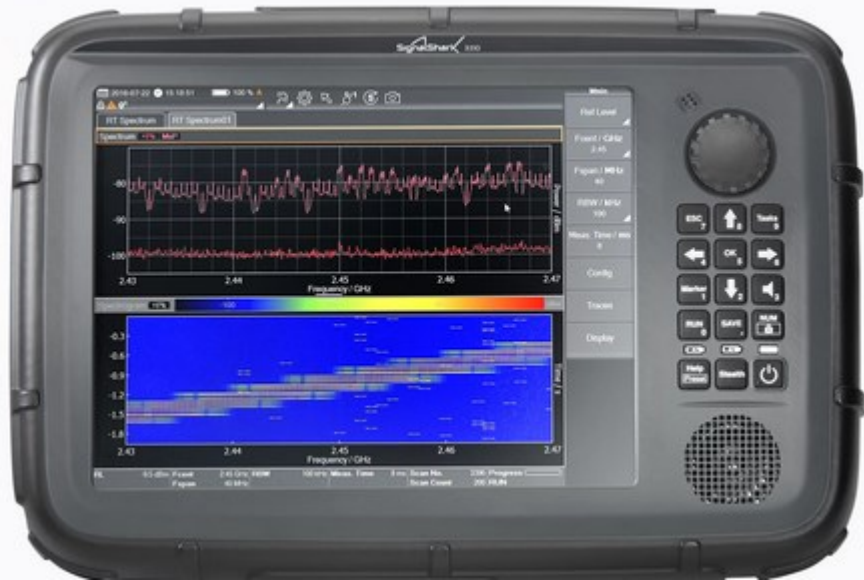


↓
**Rýchorská
bouda**



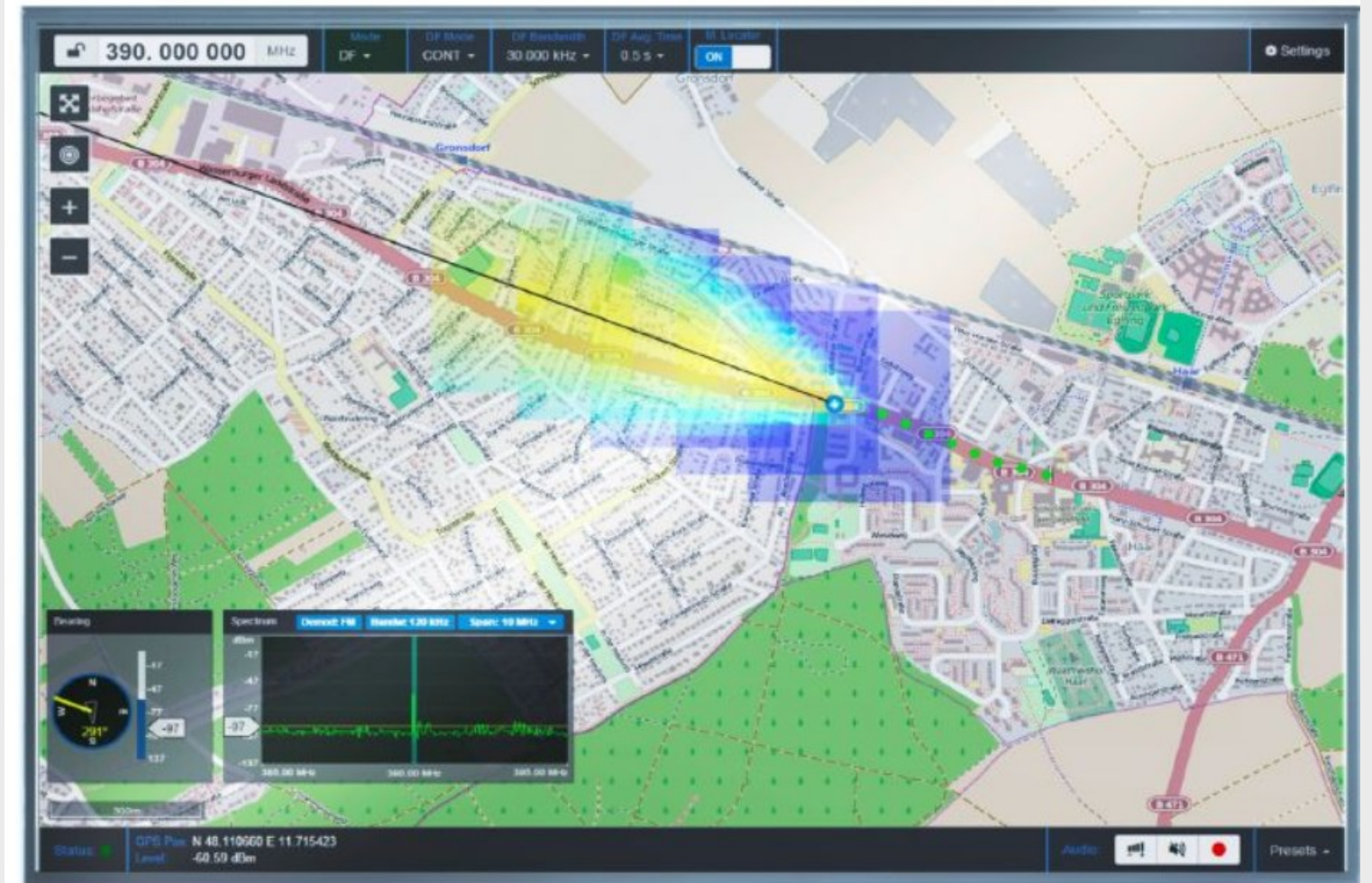
RUČNÍ MĚŘICÍ PŘÍSTROJE

SignalShark (NARDA)



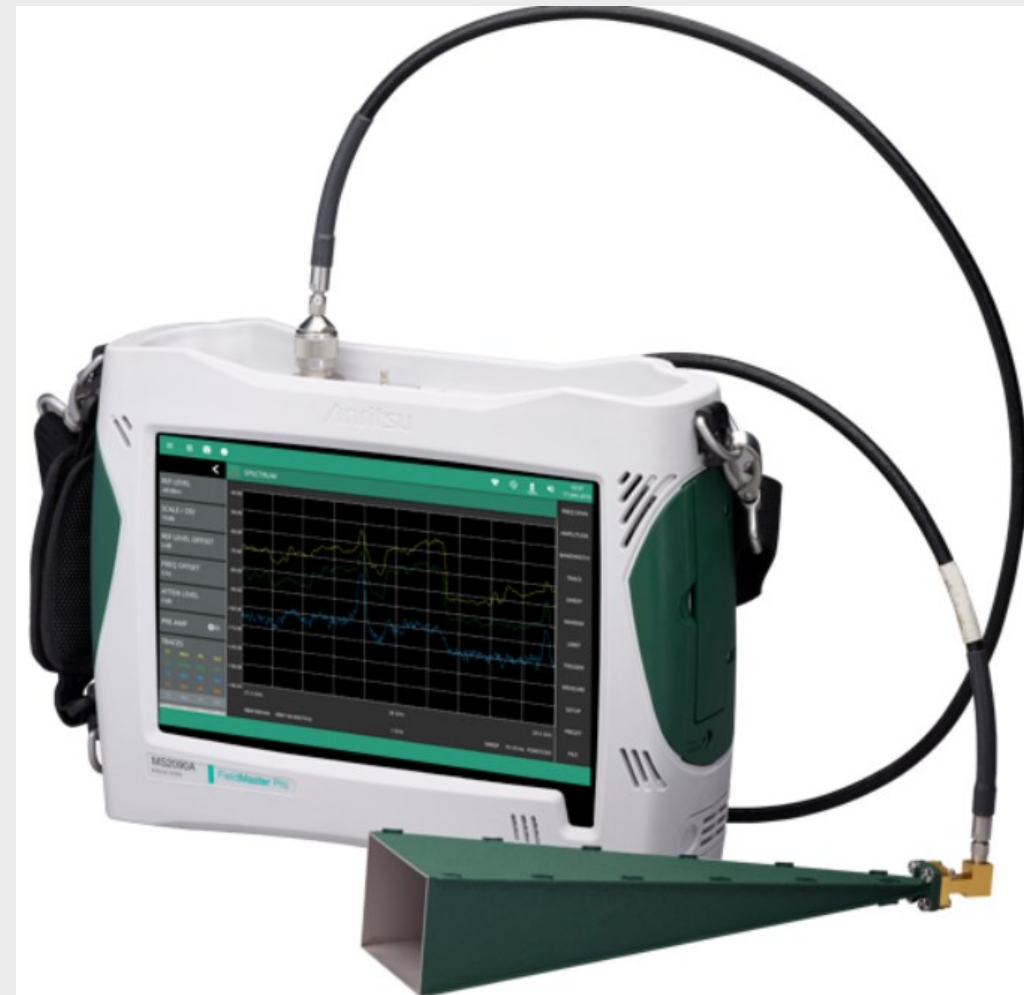
RUČNÍ MĚŘICÍ PŘÍSTROJE

PR100 - 200 (Rohde Schwarz)



RUČNÍ MĚŘICÍ PŘÍSTROJE

MS2090A (Anritsu)



Děkuji za pozornost

**Ing. Miroslav Krýza
vedoucí OMRS Tehov**

**Kontakt:
tel.: 773 607 985
e-mail: kryzam@ctu.cz**

***K Radiostanici 104
Tehov u Říčan***

