

Čistá doprava

Webové stránky s aktuálními informacemi z oblasti čisté dopravy

www.cistadoprava.cz

Ing. Jindřich Frič, Ph.D., MBA

Ředitel, Centrum dopravního výzkumu, v. v. i.

28. 4. 2024, Ministerstvo dopravy

Osvěta v oblasti čisté dopravy

Tiskové zprávy

Ročně 15+ zpráv z oblasti čisté dopravy

www.cistadoprava.cz/tiskove-zpravy/

Tip: Jednoduché přihlášení k odběru novinek!

Zpravodaj Čistá doprava

6x ročně, každé 2 měsíce

Technologický monitoring zaměřený na elektromobilitu a syntetická paliva

www.cistadoprava.cz/zpravodaj-cista-doprava/

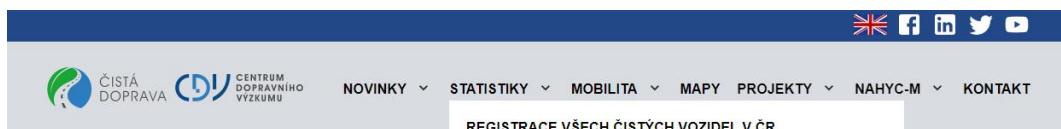


Statistiky

Všechny interaktivní sestavy (10x v ČJ/EN) sdruženy přímo v menu: „STATISTIKY“

Novinka 2024: Veřejné dobíjecí body v EU

www.cistadoprava.cz/statistiky/

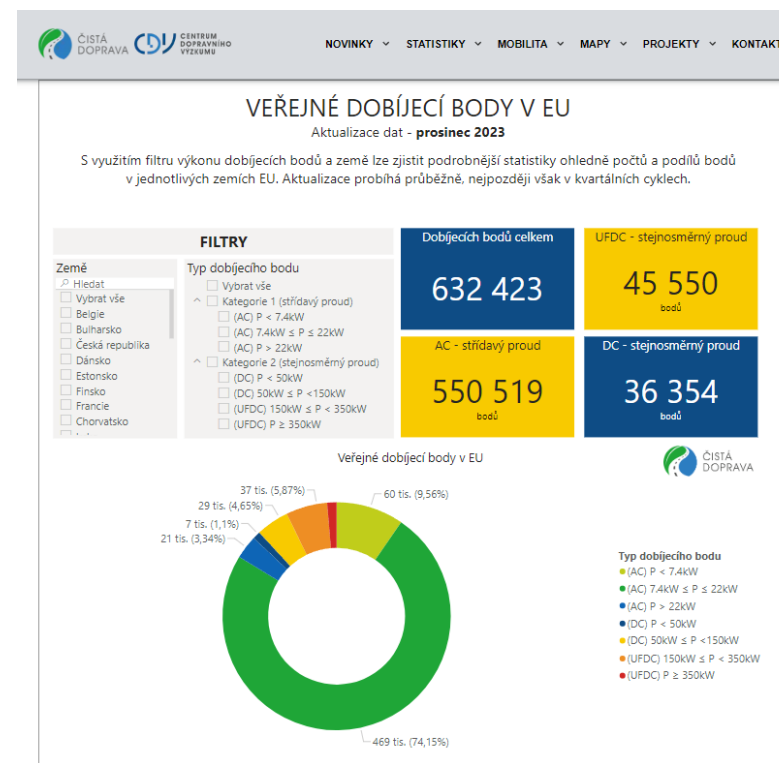


Statistiky

Data v interaktivních sestavách jsou pravidelně aktu-



- REGISTRACE VŠECH ČISTÝCH VOZIDEL V ČR
- REGISTRACE NOVÝCH VOZIDEL V ČR
- VEŘEJNÉ DOBÍJECÍ STANICE V ČR
- VÝROBA ELEKTRICKÝCH VOZIDEL V ČR
- EMISE CO2 NOVÝCH VOZIDEL V ČR
- REGISTRACE NOVÝCH OSOBNÍCH VOZIDEL V EU
- REGISTRACE NOVÝCH LEHKÝCH ÚŽITKOVÝCH VOZIDEL V EU
- REGISTRACE NOVÝCH NÁKLADNÍCH VOZIDEL V EU
- REGISTRACE NOVÝCH AUTOBUSŮ V EU
- VEŘEJNÉ DOBÍJECÍ BODY V EU**



Palivová kalkulačka

Aktualizace vstupních dat: leden 2024

www.cistadoprava.cz/palivova-kalkulacka/

Vaše preference dobíjení

Zadejte prosím, jakým způsobem a za kolik dobijíte. Po zobrazí jako "E-VOLBA".

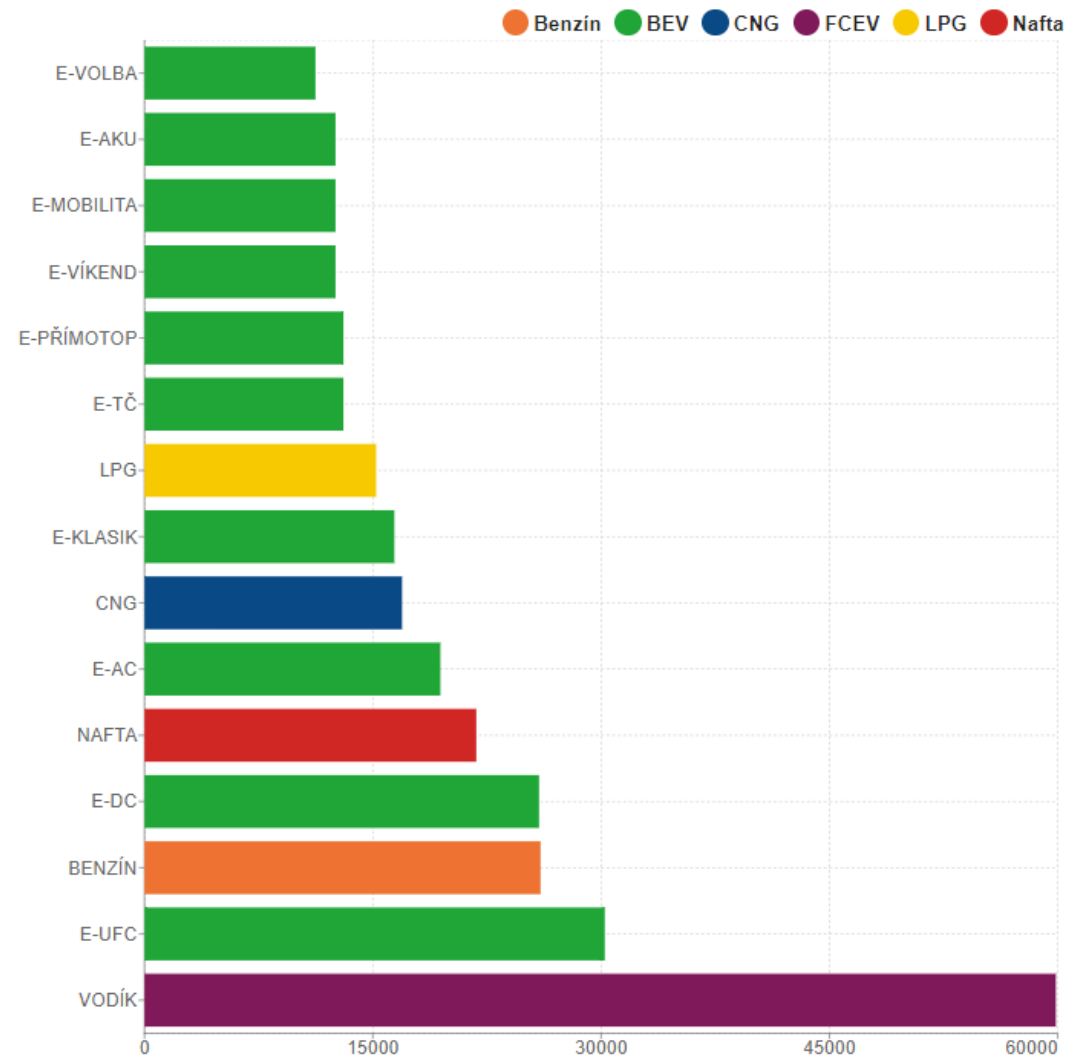
Veřejné % 20	Kč/kWh 12
Neveřejné (doma, v zaměstn...) 40	Kč/kWh 7
Neveřejné (z FVE) % 40	Kč/kWh 0

ODESLAT

Popis	Význam
E-VOLBA	Výsledek dle zadaných vstupních údajů dobíjení
E-AC	veřejné dobíjení pomalé 22 kW
E-DC	veřejné dobíjení rychlé do 75 kW
E-UFC	veřejné dobíjení ultrarychlé 150+ kW
E-KLASIK	D02d neveřejné dobíjení, jednotarifní sazba 24 h
E-AKU	D25d, D26d neveřejné dobíjení, nízký tarif 8 h
E-MOBILITA	D27d neveřejné dobíjení, nízký tarif 8 h
E-PŘÍMOTOP	D45d neveřejné dobíjení, nízký tarif 20 h
E-TČ	D56d, D57d neveřejné dobíjení, nízký tarif 22, 20 h
E-VÍKEND	D61d neveřejné dobíjení, nízký tarif pá 12 h - ne 22 h

Náklady na PHM (Kč/rok)

Výsledky podle zadaných vstupních dat jsou vizualizovány v grafu, barevné rozlišení vychází z barev používaných u jednotlivých paliv např. v sekci Statistika.



Mapy

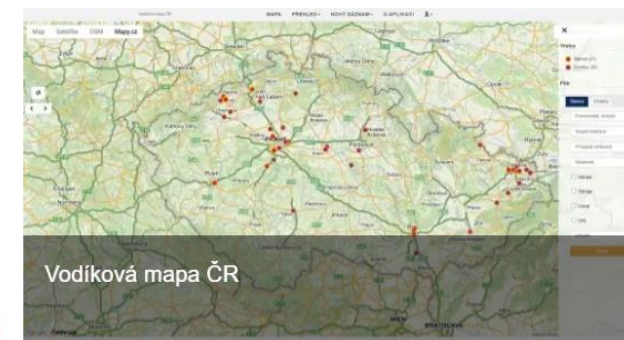
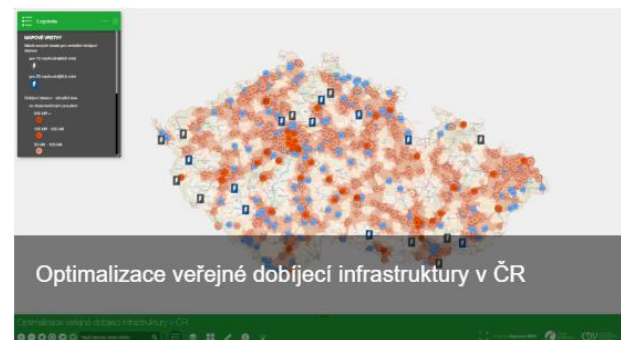
Optimalizace veřejné dobíjecí infrastruktury v ČR

Aplikace slouží k identifikaci tzv. bílých míst, ve kterých jsou **vytipovány lokality pro umístění nových veřejných dobíjecích stanic** s přihlédnutím ke stanicím stávajícím, jejich výkonovým parametrům a intenzitám dopravy.

Vodíková mapa ČR

Aplikace průběžně **monitoruje aktivity komerčních, nekomerčních a výzkumných subjektů** propojených s vodíkovým hospodářstvím a jeho návaznosti na kterýkoliv sektor dopravy.

www.cistadoprava.cz/mapy/



Průzkum „Zvyklosti při dobíjení elektrických vozidel“

Jezdíte bateriovým elektromobilem? Pomozte nám s průzkumem, děkujeme.

Navazuje na anketu z roku 2021

Komplexní on-line průzkum spuštěn 18. března 2024

Dílčí zjištění (n=600 respondentů)

Více než **desetina** resp. nemá přístup k neveřejnému dobíjení

Více než **polovina** resp. využívá k dobíjení elektřinu z FVE

Téměř **4 z 10** resp. používají ojetý elektromobil

Více než **polovina** resp. má elektromobil ve vlastnictví

Pouze **5 %** resp. čerpalo na pořízení elektromobilu dotaci

Cena za dobíjení je **rozhodujícím faktorem** při volbě veřejných dobíjecích stanic

Bližší informace budou zveřejněny po skončení průzkumu.



Děkuji vám za pozornost.

Ing. Jindřich Frič, Ph.D., MBA

ředitel

telefon: +420 541 641 711

Centrum dopravního výzkumu, v. v. i.

Líšeňská 33a, 636 00 Brno

www.cdv.cz