

Název stavby:
Most ev.č. 2797-4, Čtveřín (most přes D10)

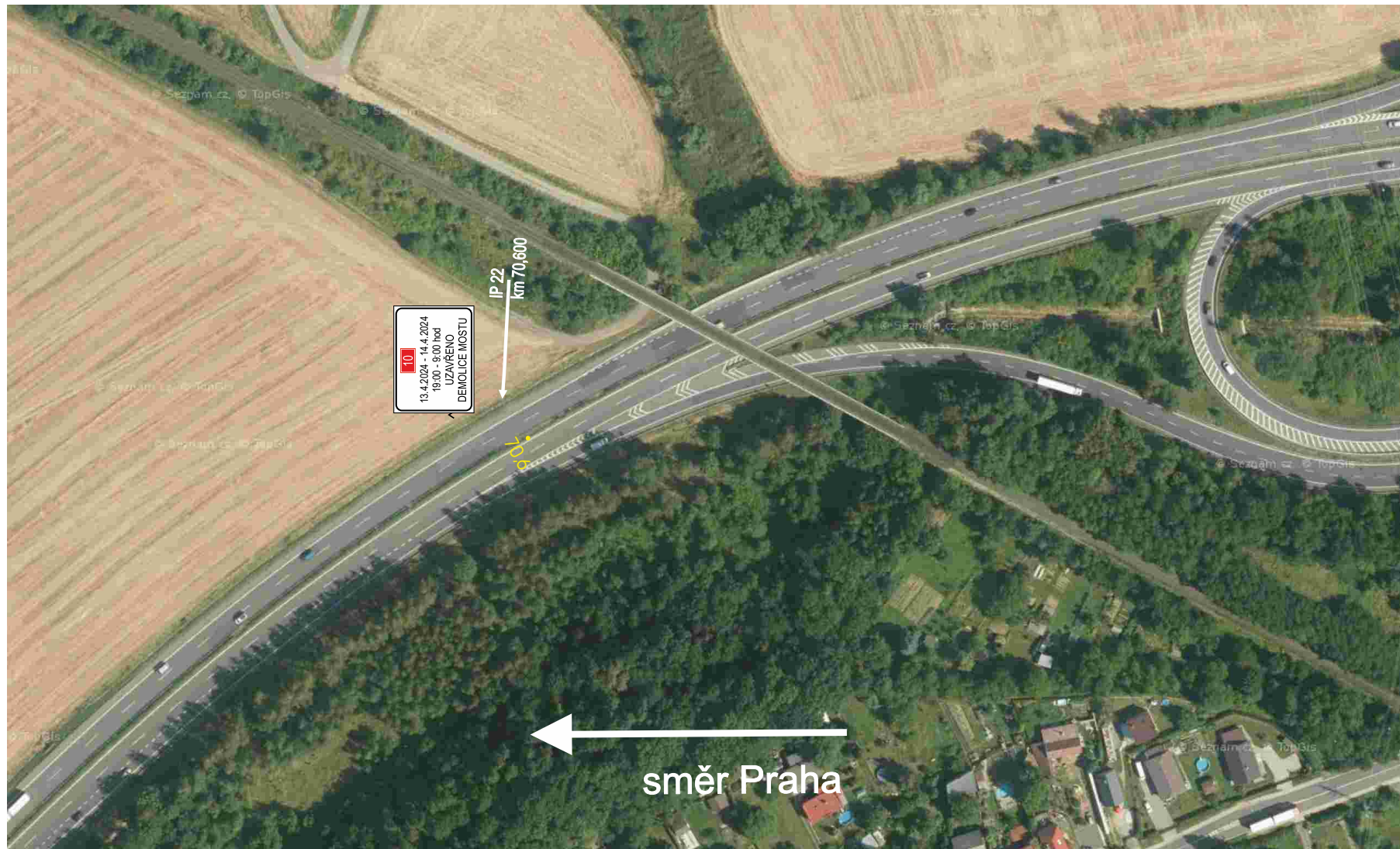
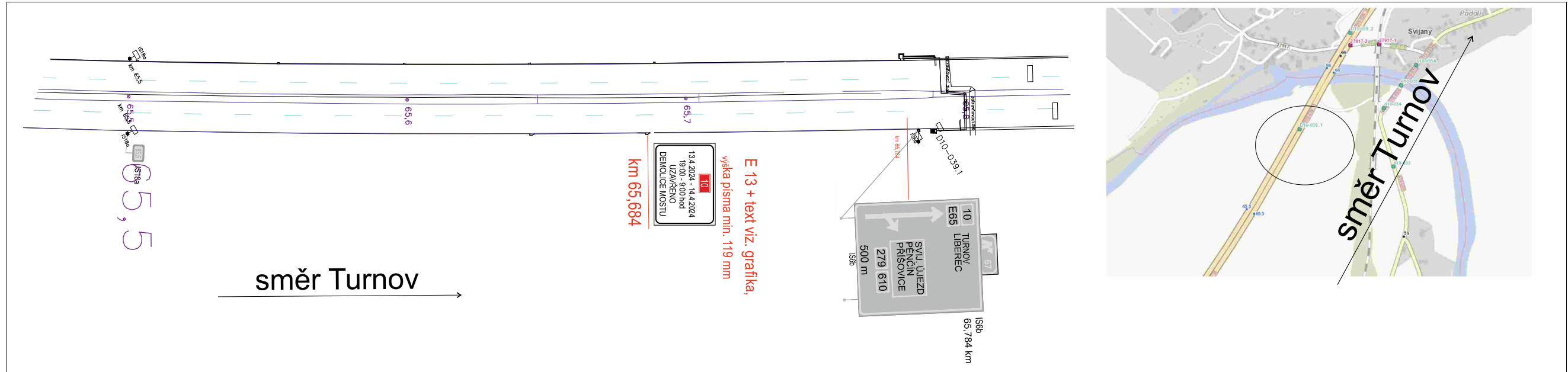
Informační tabule: umístěna od 6.4.2024
E13 vel. 2000x1500mm
velikost písma min. 119mm
text 13.4.204 - 14.4.2024, 19:00 - 9:00 hod
UZAVŘENO, DEMOLICE MOSTU



10

13.4.2024 - 14.4.2024
19:00 - 9:00 hod
UZAVŘENO
DEMOLICE MOSTU

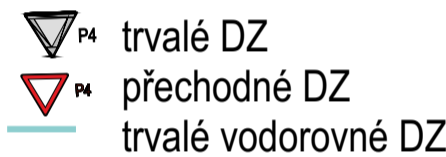
Ministerstvo dopravy
Odbor pozemních komunikací,
příloha k č. j. MD-12697/2024-940/6.


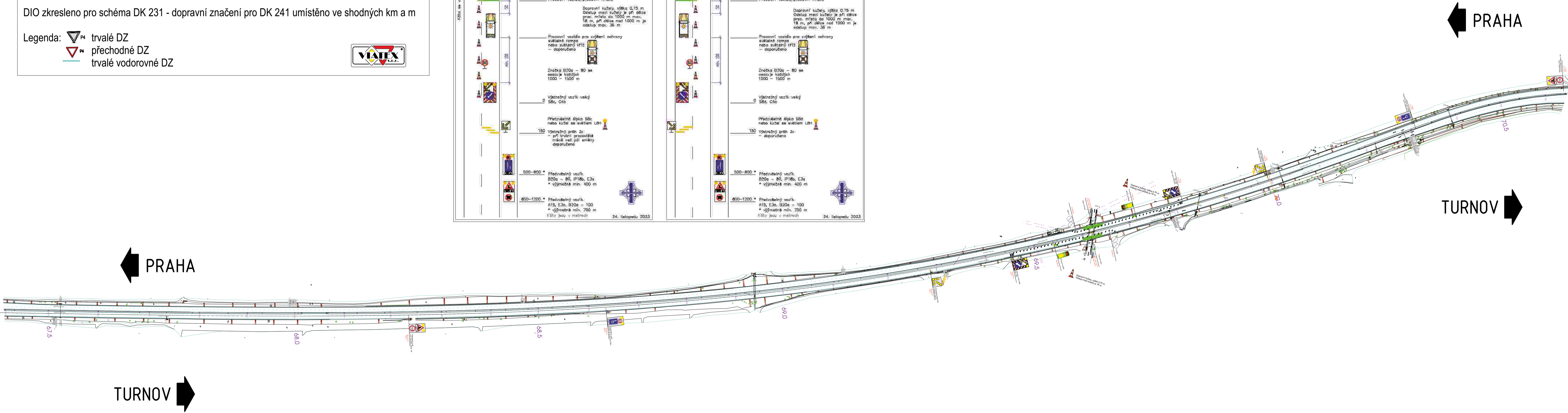
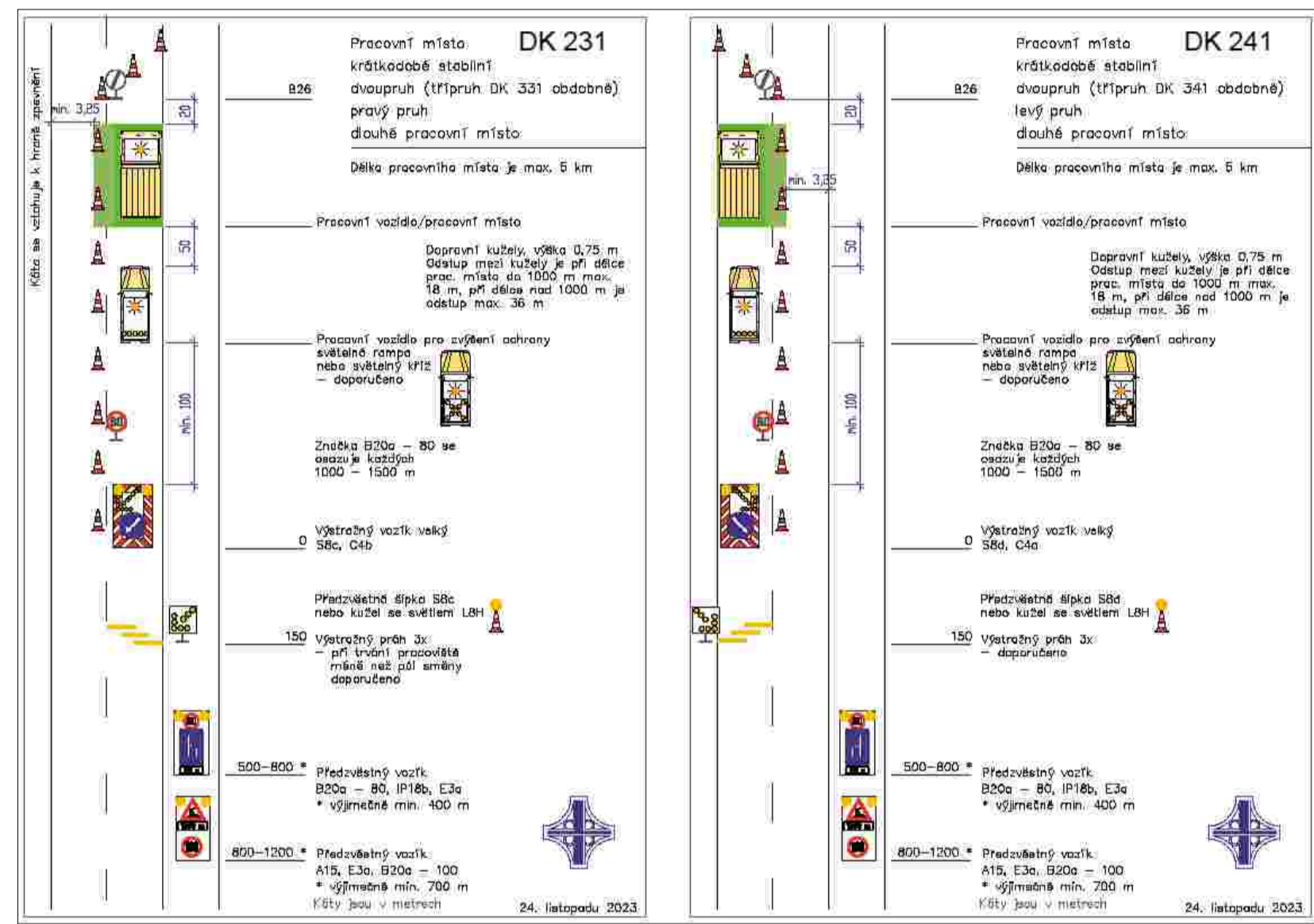


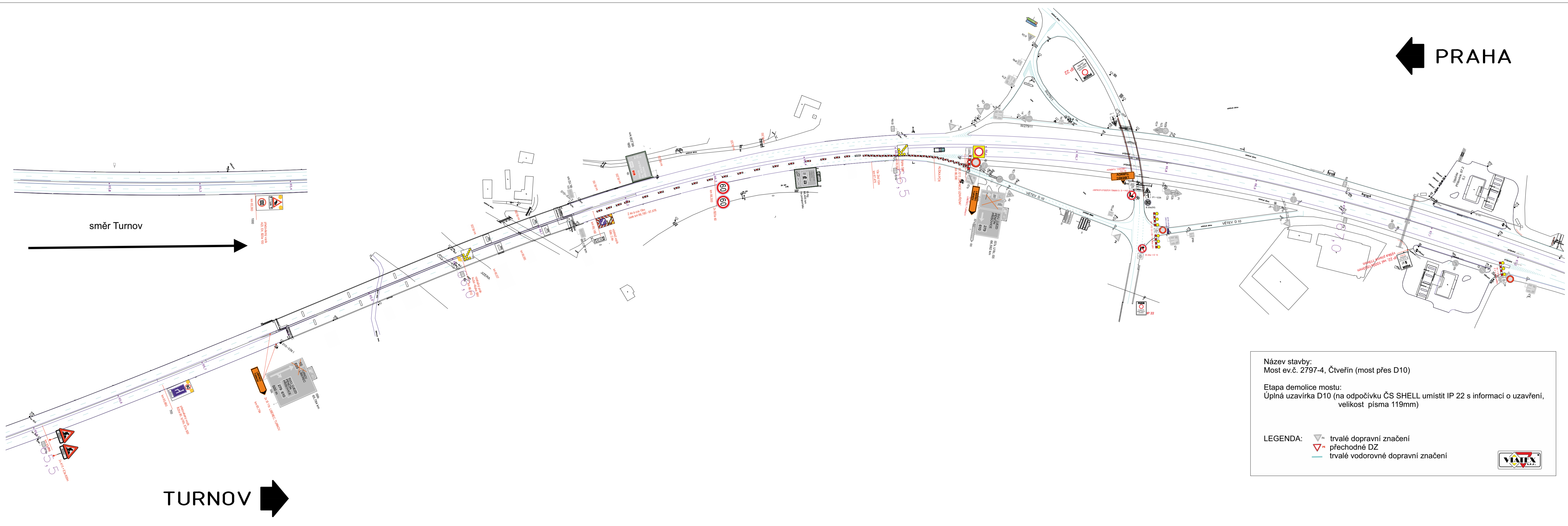
Název stavby:
 Most ev.č. 2797-4, Čtveřín (most přes D10)

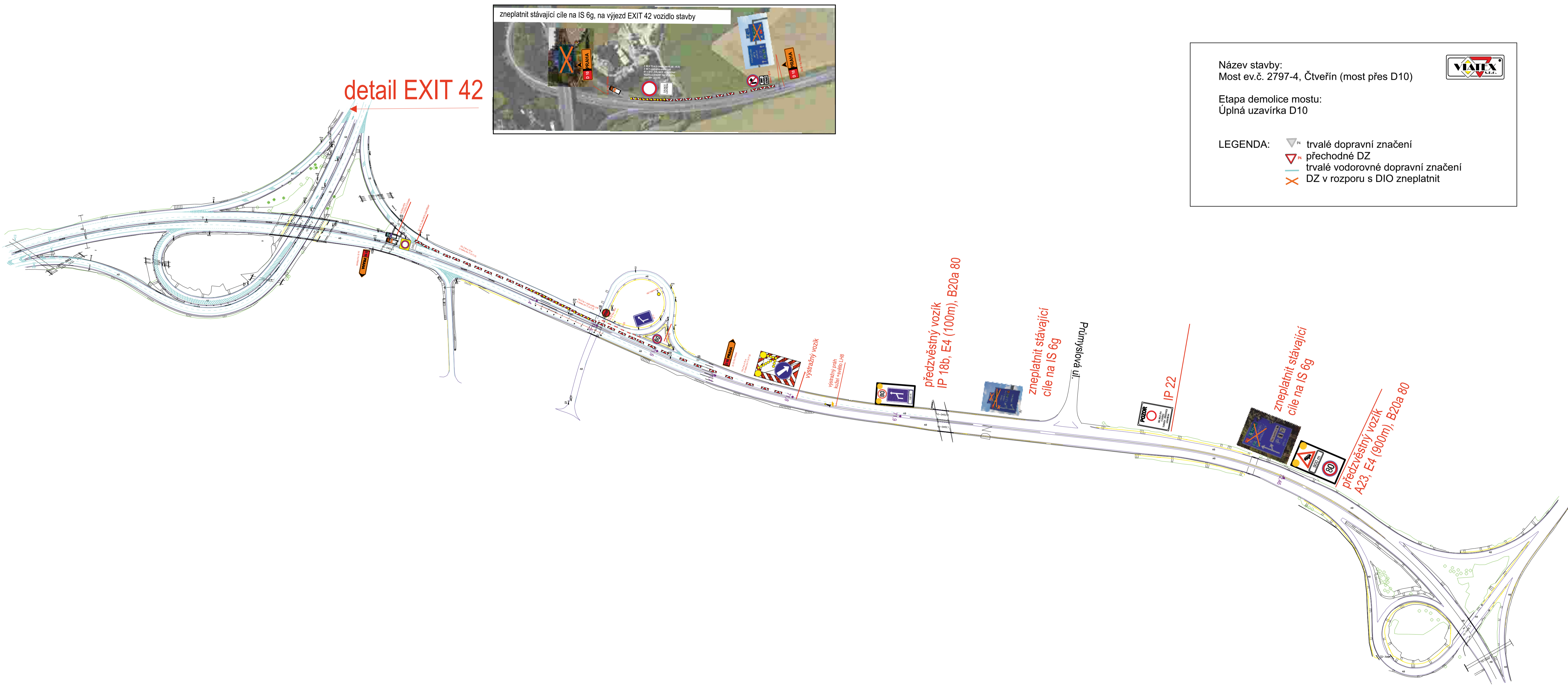
Přípravné práce před demolicí mostu 13.4.2024 dle schématu DK 231 (uzavření pravého pruhu)
 Dokončovací práce po demolicí mostu 14.4.2024 dle schématu DK 241 (uzavření levého pruhu)

DIO zkresleno pro schéma DK 231 - dopravní značení pro DK 241 umístěno ve shodných km a m

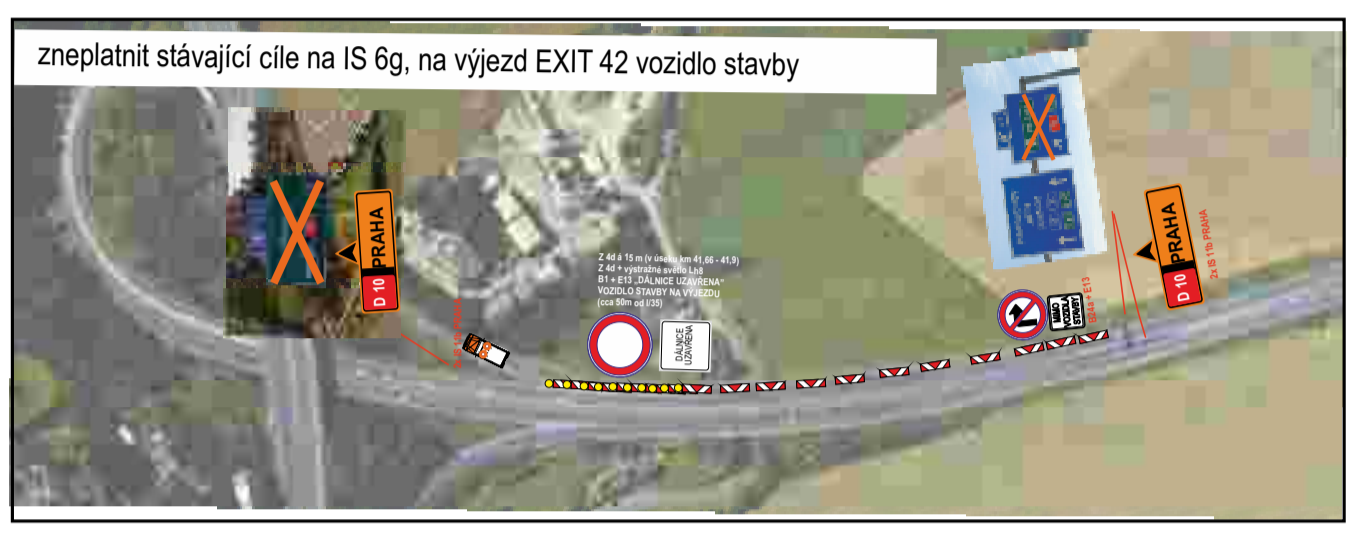
Legenda:  trvalé DZ
 přechodné DZ
 trvalé vodorovné DZ





detail EXIT 42



zneplatnit stávající cíle na IS 6g, na výjezd EXIT 42 vozidlo stavby

Název stavby:
Most ev.č. 2797-4, Čtveřín (most přes D10)

Etapa demolice mostu:
Úplná uzavírka D10

LEGENDA:

- ▼^{tr} trvalé dopravní značení
- ▼^{pr} přechodné DZ
- trvalé vodorovné dopravní značení
- ✗ DZ v rozporu s DIO zneplatnit



předzvěstný vozík
IP 18b, E4 (100m), B20a 80

zneplatnit stávající
cíle na IS 6g

IP 22

zneplatnit stávající
cíle na IS 6g

předzvěstný vozík
A23, E4 (900m), B20a 80

výstražný vozík

výstražný pás
L148

Průmyslová ul.

Příloha č. 2 - Dopravní opatření na dálnici D10

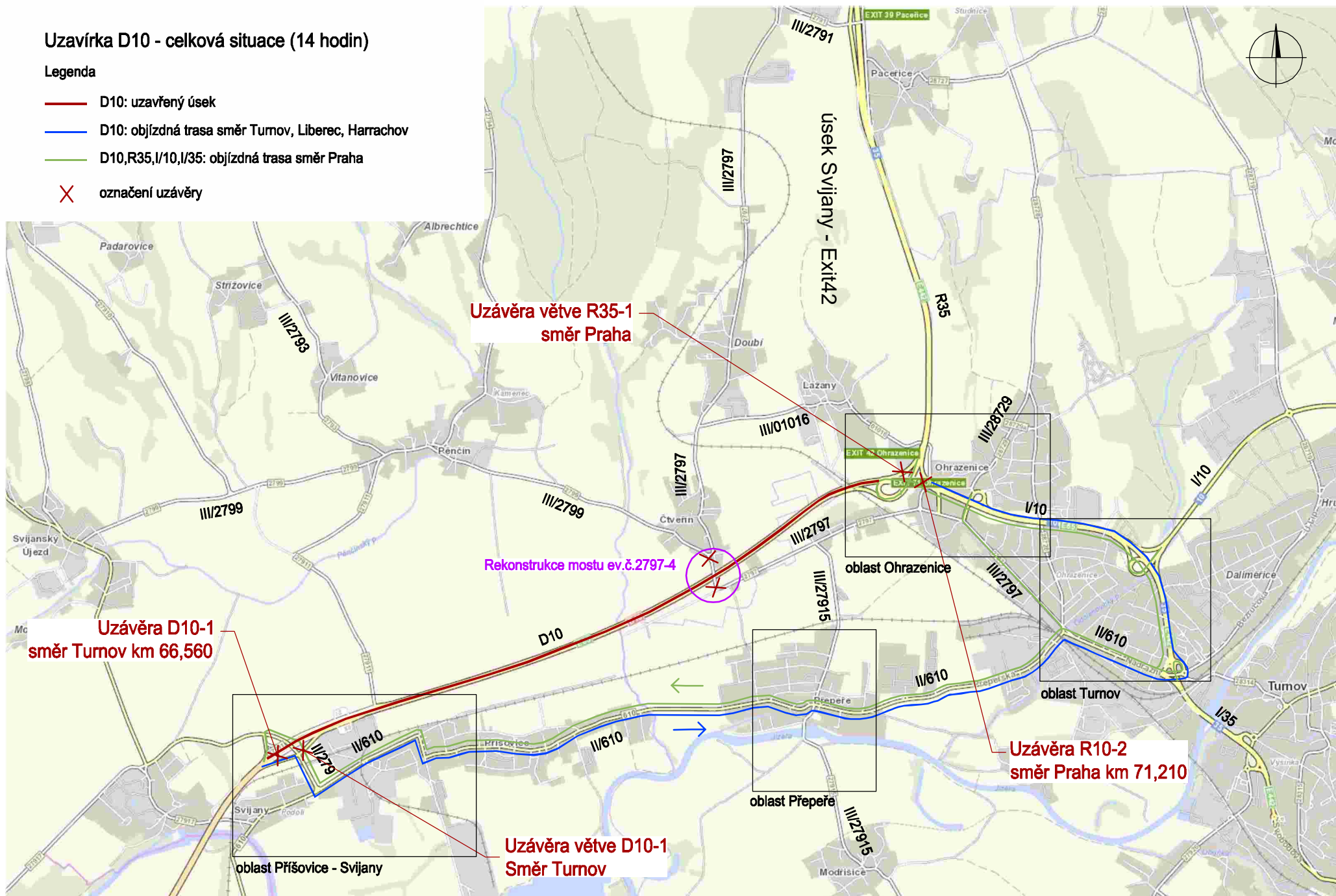
krátkodobá uzavírka D10

objízdná trasa

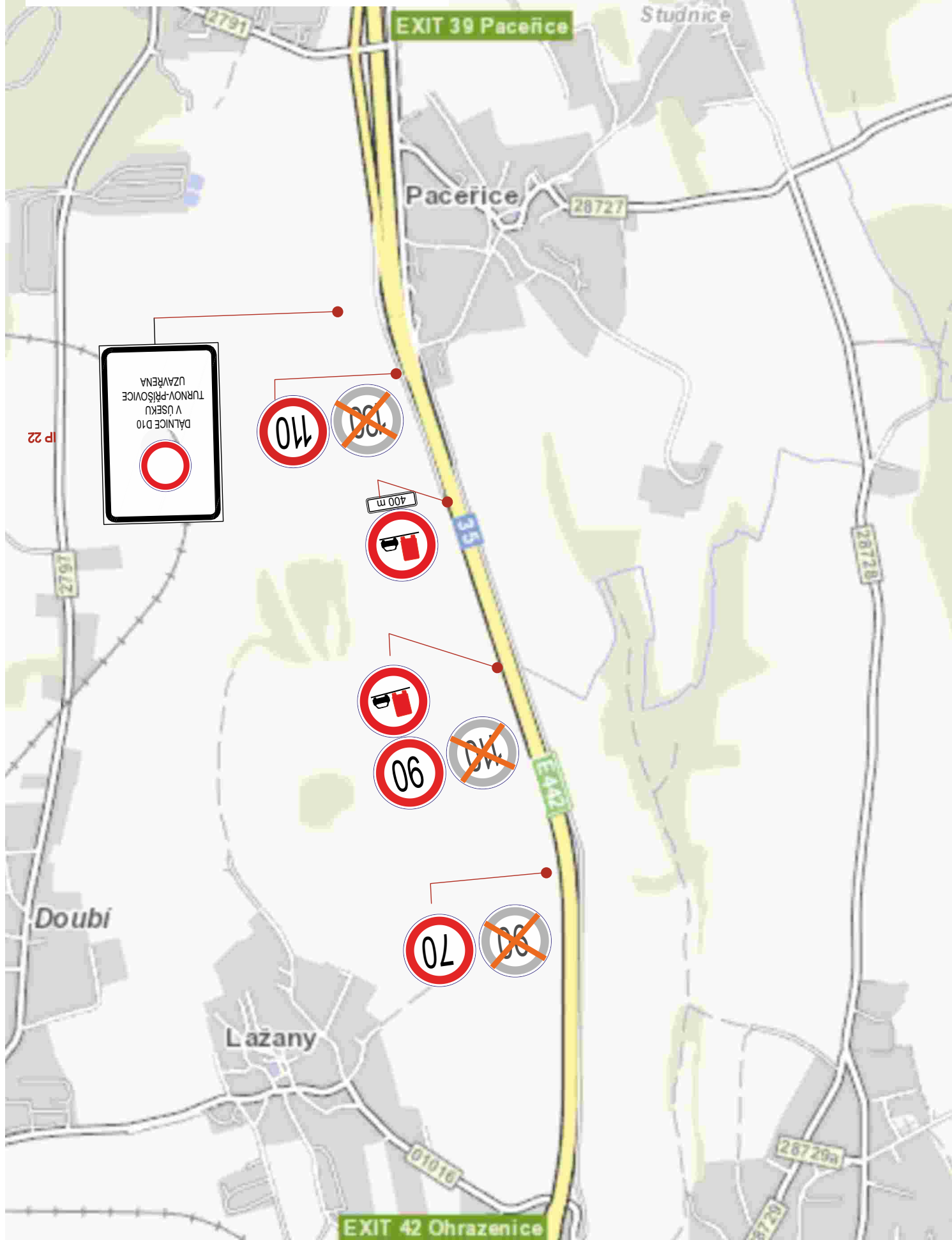
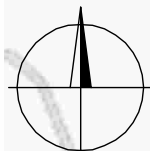
Uzavírka D10 - celková situace (14 hodin)

Legenda

- D10: uzavřený úsek
- D10: objíždná trasa směr Turnov, Liberec, Harrachov
- D10, R35, I/10, I/35: objíždná trasa směr Praha
- ✗ označení uzávěry



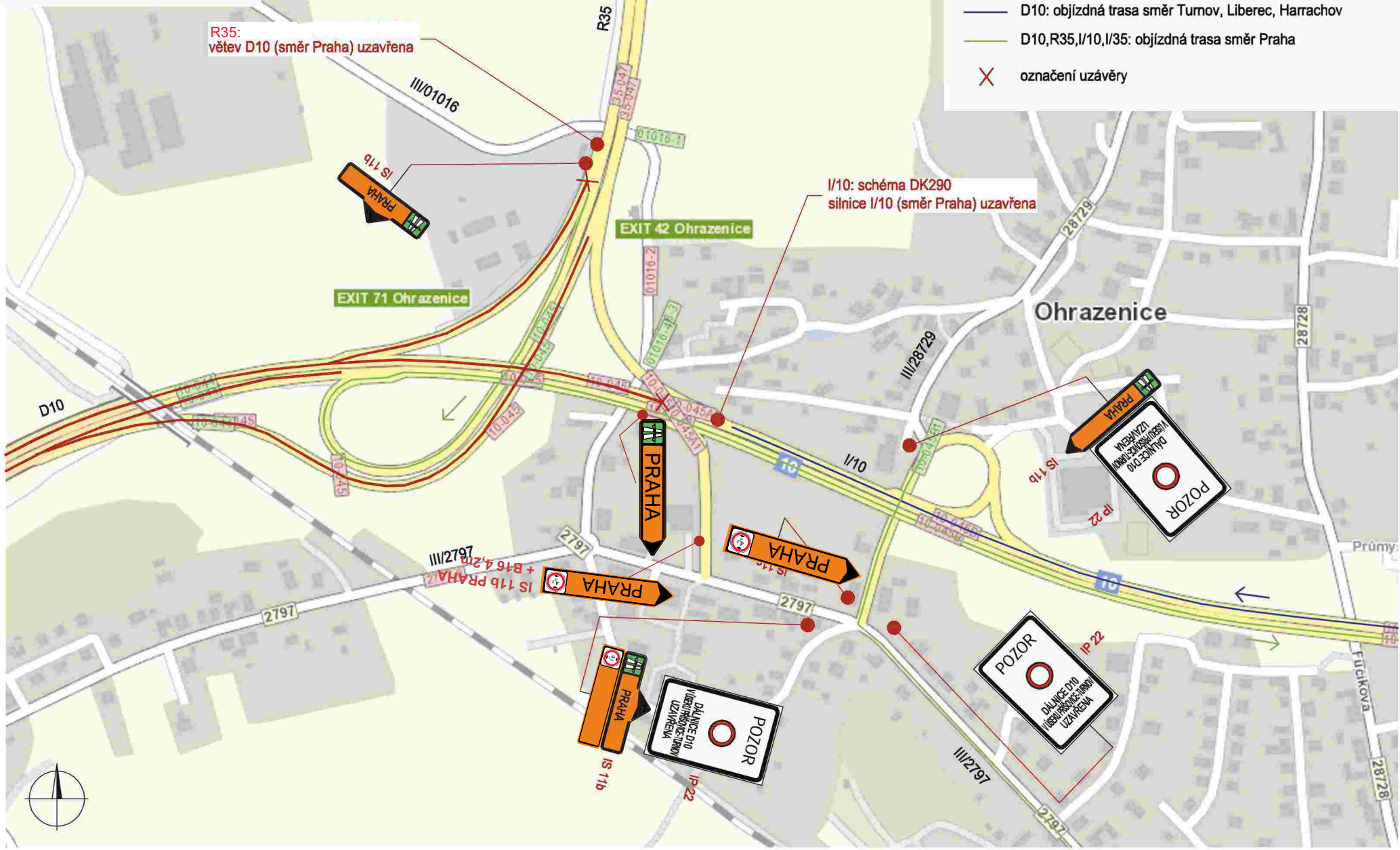
Uzavírka D10 (14 hodin) Úsek Svijany - EXIT 42



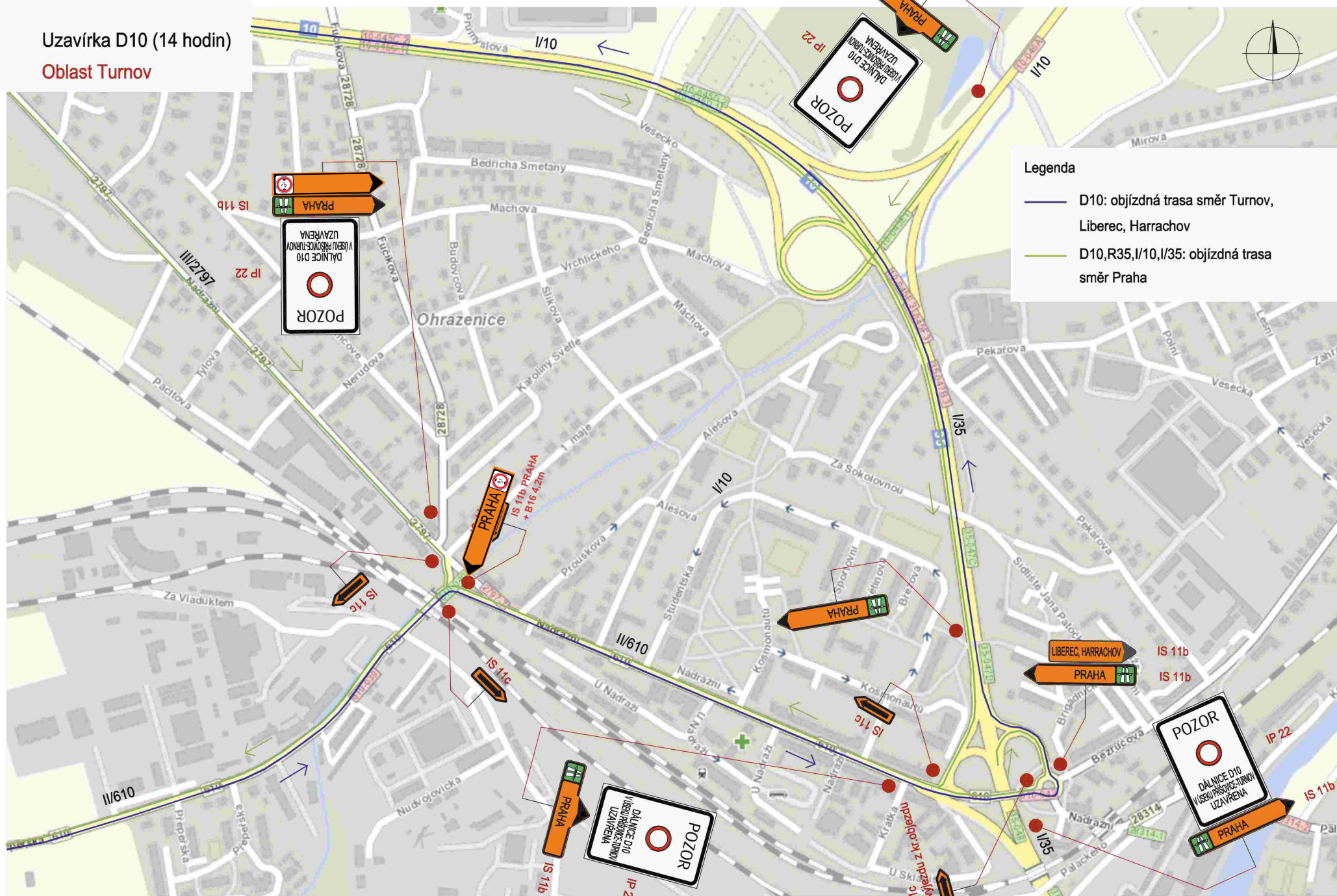
Uzavírka D10 (14 hodin) Oblast Ohrazenice

Legenda

- uzavřený úsek
- D10: objízdná trasa směr Turnov, Liberec, Harrachov
- D10,R35,I/10,I/35: objízdná trasa směr Praha
- označení uzávěry

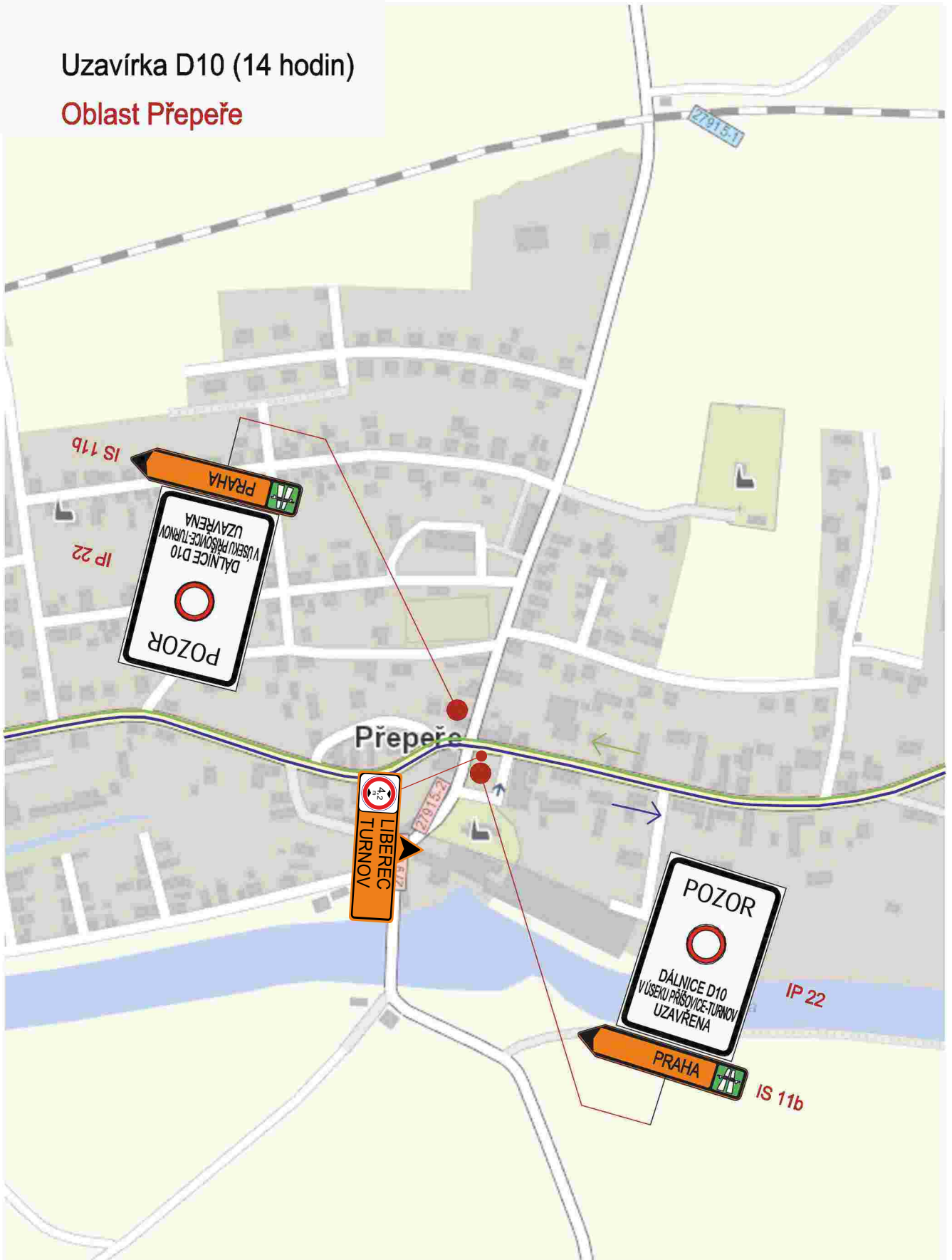


Uzavírka D10 (14 hodin)
Oblast Turnov



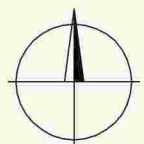
Uzavírka D10 (14 hodin)

Oblast Přepeře

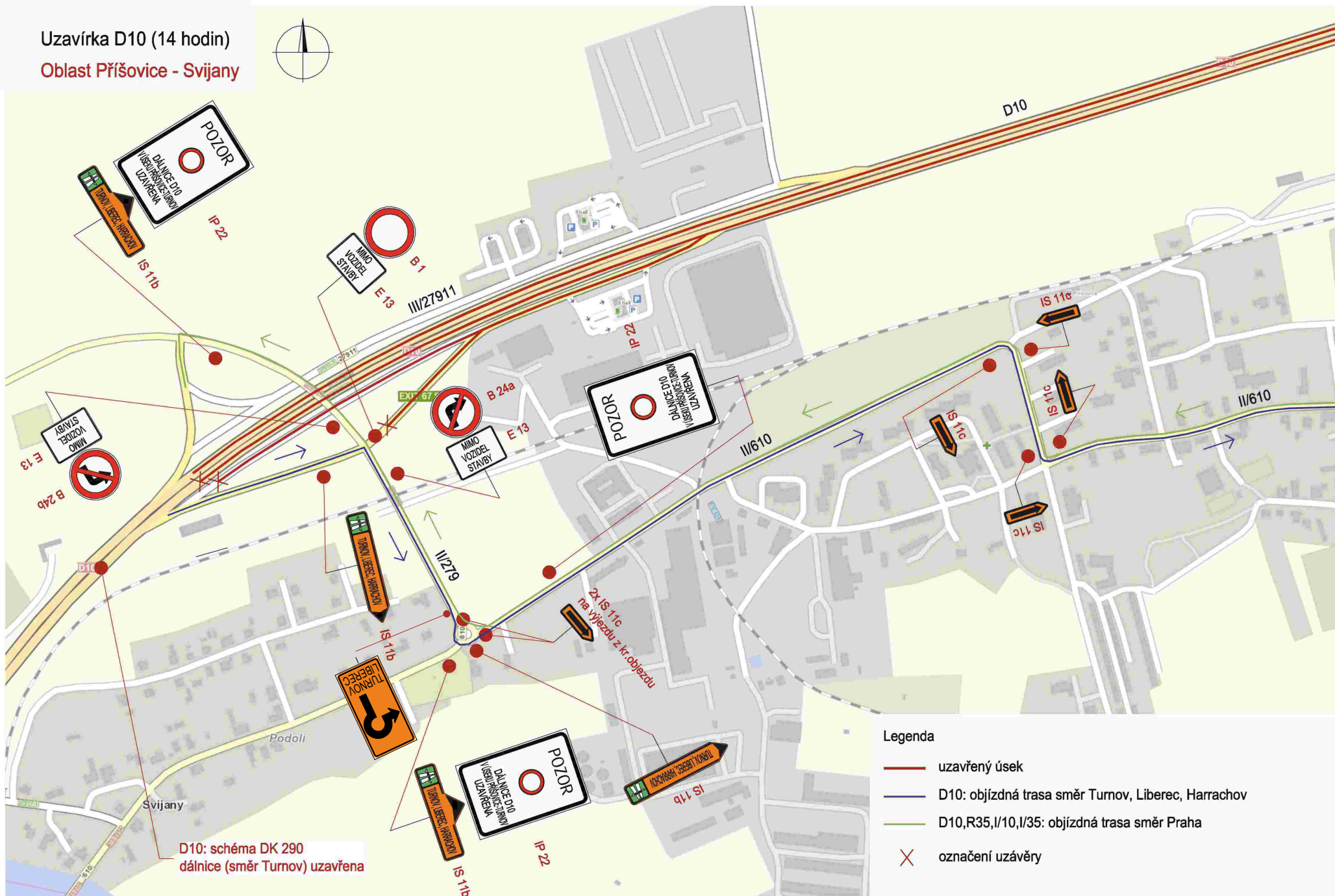
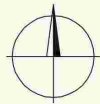


Legenda

- D10: objízdňá trasa směr Turnov, Liberec, Harrachov
- D10,R35,I/10,I/35: objízdňá trasa směr Praha



Uzavírka D10 (14 hodin)
Oblast Příšovice - Svijany

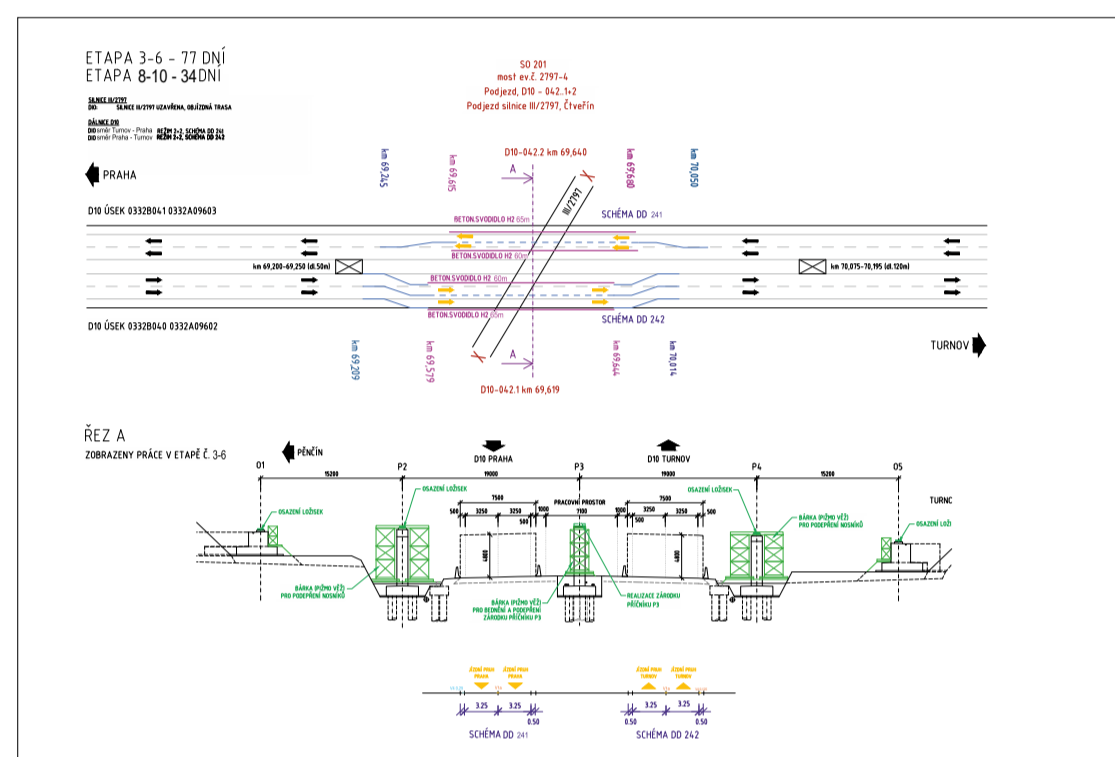


Název stavby:
Most ev.č. 2797-4, Čtveřín (most přes D10)



Etapa 3-6 výstavba spodní části mostu
Etapa 8-10 dokončení spodní části mostu
D10 režim dopravy 2/2 směr Praha - Turnov schéma DD 242
směr Turnov - Praha schéma DD 241
pracovní prostor oddělen od dopravy betonovým svodidlem H2
dočasné VDZ realizováno žlutou páskou SNOLINE

Legenda:
▼_{tr} trvalé DZ
▼_{pr} přechodné DZ
— trvalé vodorovné DZ
— přechodné vodorovné DZ



← PRAHA

DD 241

DD 242

TURNOV →

