

# **TECHNICKÁ ZPRÁVA**

Stavba

**Opravy dálnice D1 (D47), stavba 47091/2**

Objekt

**PŘECHODNÉ DOPRAVNÍ ZNAČENÍ**

Ministerstvo dopravy

Odbor liniových staveb a silničního správního úřadu,

příloha k č. j. MD-29048/2022-930/2.

## ***OBSAH TECHNICKÉ ZPRÁVY***

1. IDENTIFIKAČNÍ ÚDAJE
2. ÚVOD
3. TECHNICKÉ ŘEŠENÍ
4. SCHEMA PRO OZNAČOVÁNÍ PRACOVNÍCH MÍST
5. PROVEDENÍ DOPRAVNÍHO ZNAČENÍ

### ***1. IDENTIFIKAČNÍ ÚDAJE***

**Stavba: Opravy dálnice D1 (D47), stavba 47091/2**

Investor: EUROVIA CS a.s.  
U Michelského lesa 1581/2  
140 00 Praha 4

Zhotovitel stavby: STRABAG a.s.  
Kačírkova 982/4  
158 00 Praha 5

Zhotovitel dopravního značení: SEKNE spol. s r.o.  
Hamerská 12  
772 00 Olomouc

### ***2. ÚVOD***

Účelem částečné uzavírky dálnice D1 je oprava CBK vozovky v pravém jízdním pruhu pravého jízdního pásu.

### **3. TECHNICKÉ ŘEŠENÍ DOPRAVNÍHO OMEZENÍ**

#### **3.1 Postup prací před zahájením opravy CBK**

Instalace přechodného dopravního značení bude probíhat za částečných uzavírek D1 pomocí schémat DK 230 a DK 240 a to v pravém jízdním pásu směr Ostrava – Bohumín.

#### **3.2 Oprava CBK (č. výkresu 8)**

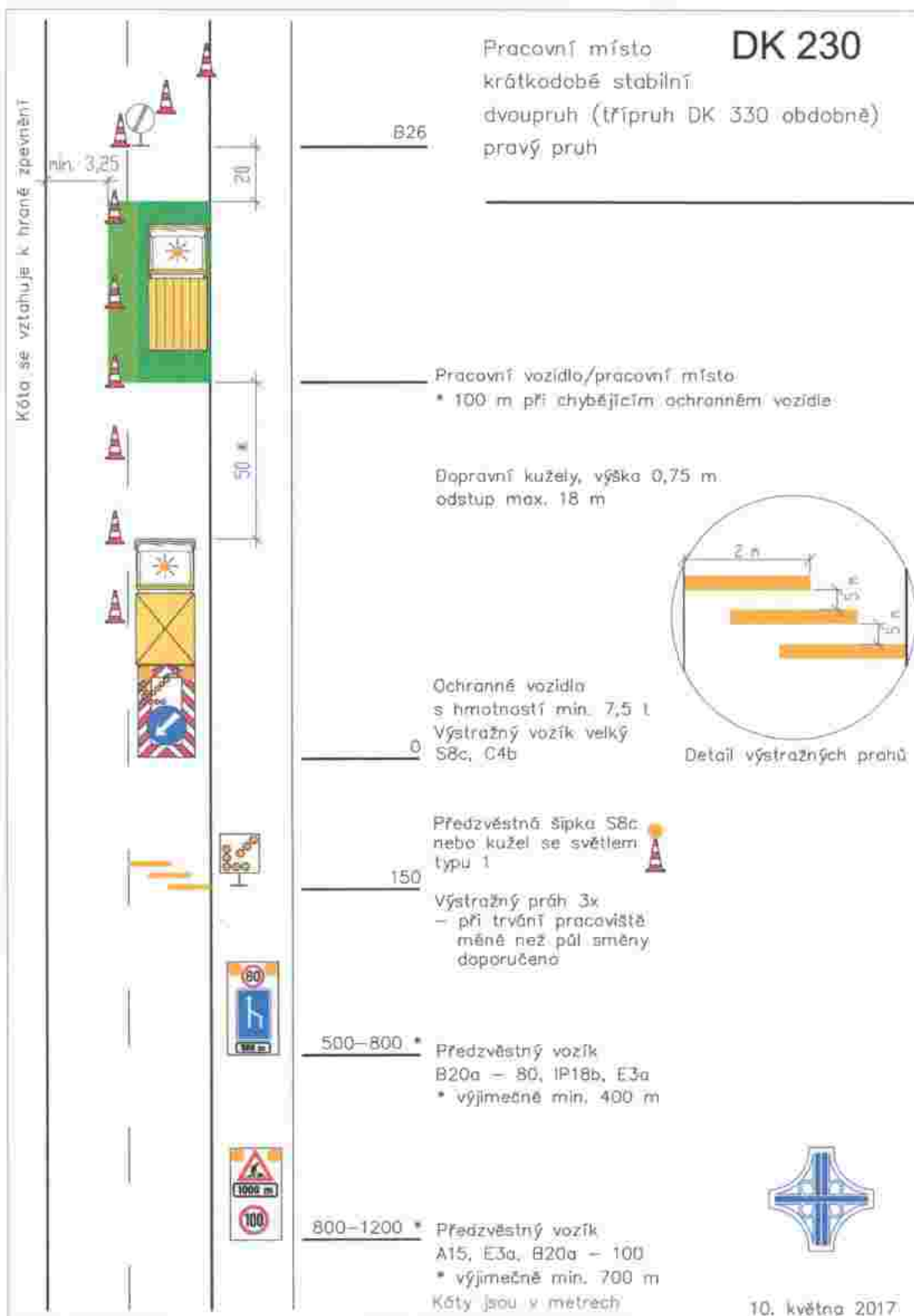
Při výstavbě bude uzavřen pravý jízdní pruh pravého jízdního pásu D1 v km 370,035 – 370,250.

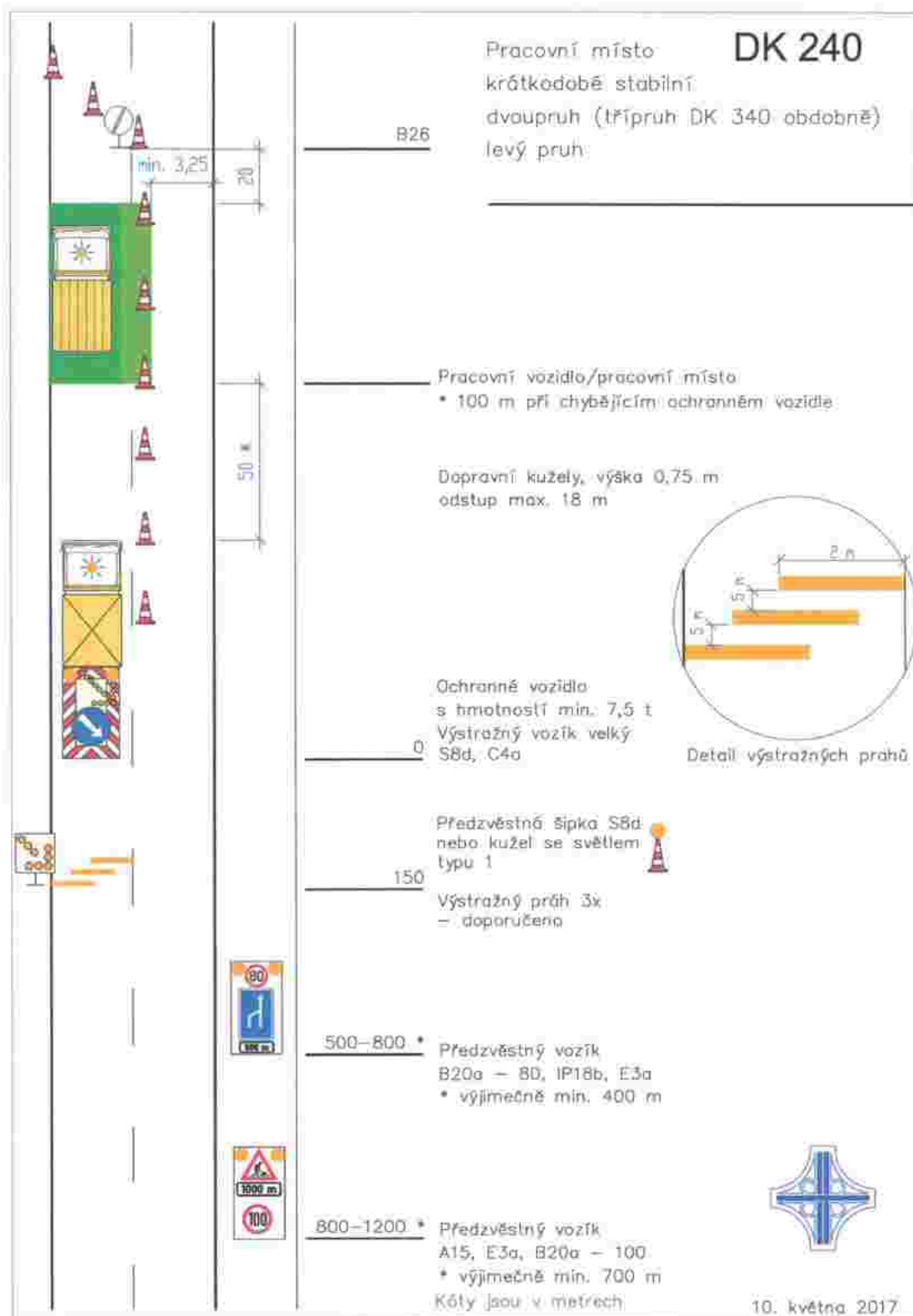
Ve směru Ostrava – Bohumín bude doprava v km 369,635 převedena do pravého jízdního pruhu pravého jízdního pásu, dále v km 369,935 bude doprava převedena do levého jízdního pruhu pravého jízdního pásu a takto bude doprava pokračovat až po km 370,250, kde bude převedena zpět do obou jízdních pruhů pravého jízdního pásu.

#### **3.3 Postup prací po skončení opravy CBK**

Likvidace přechodného dopravního značení bude probíhat za částečných uzavírek D1 pomocí schémat DK 230 a DK 240 a to v pravém jízdním pásu směr Ostrava – Bohumín.

#### 4. SCHEMA PRO OZNAČOVÁNÍ PRACOVNÍCH MÍST





## **5. PROVEDENÍ DOPRAVNÍHO ZNAČENÍ**

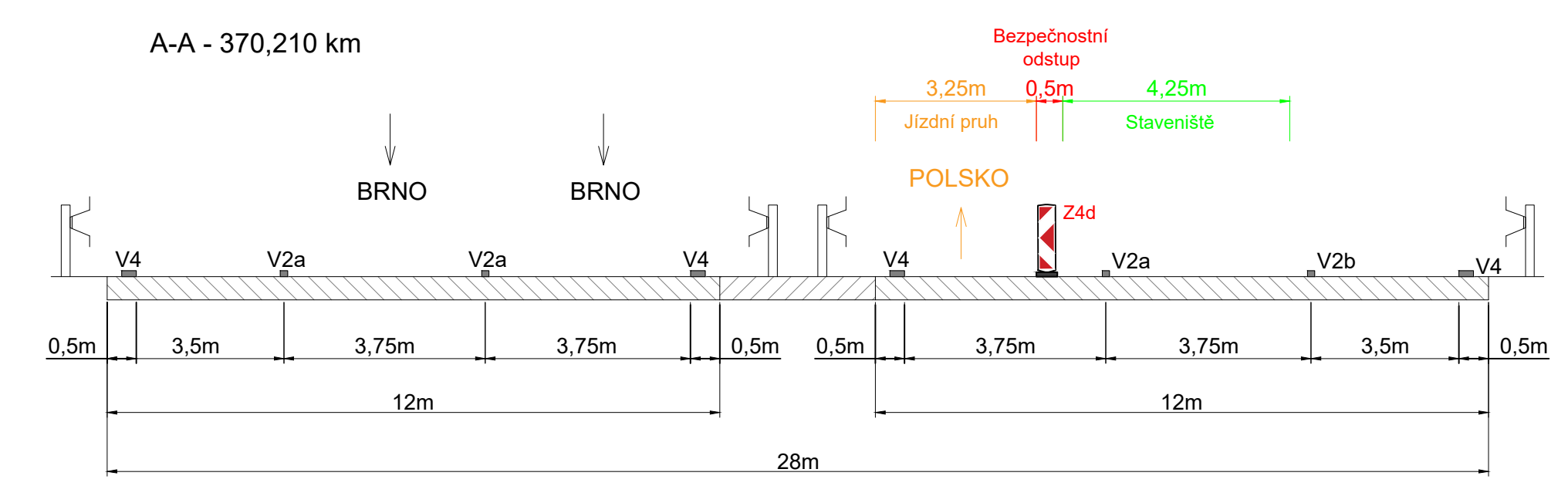
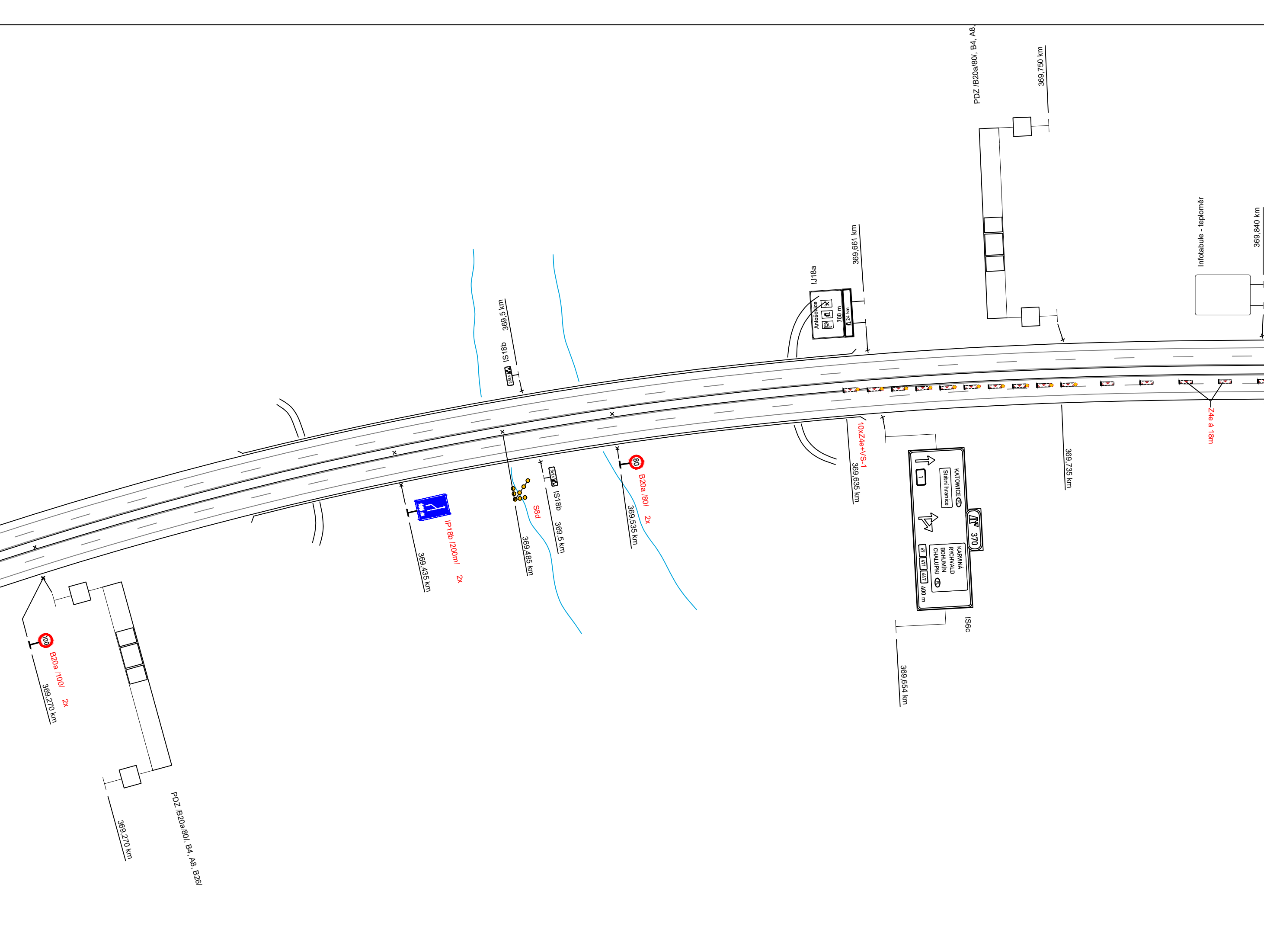
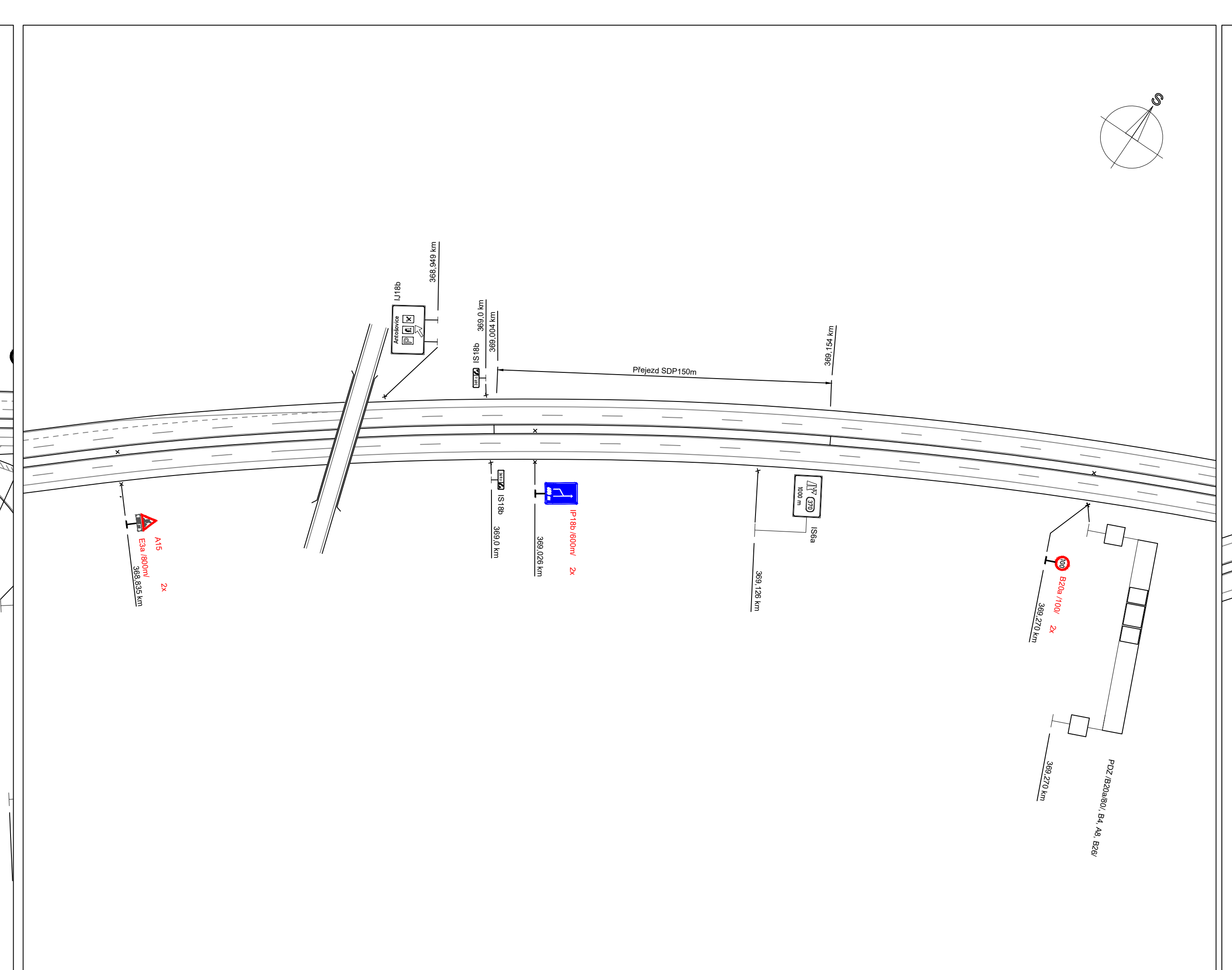
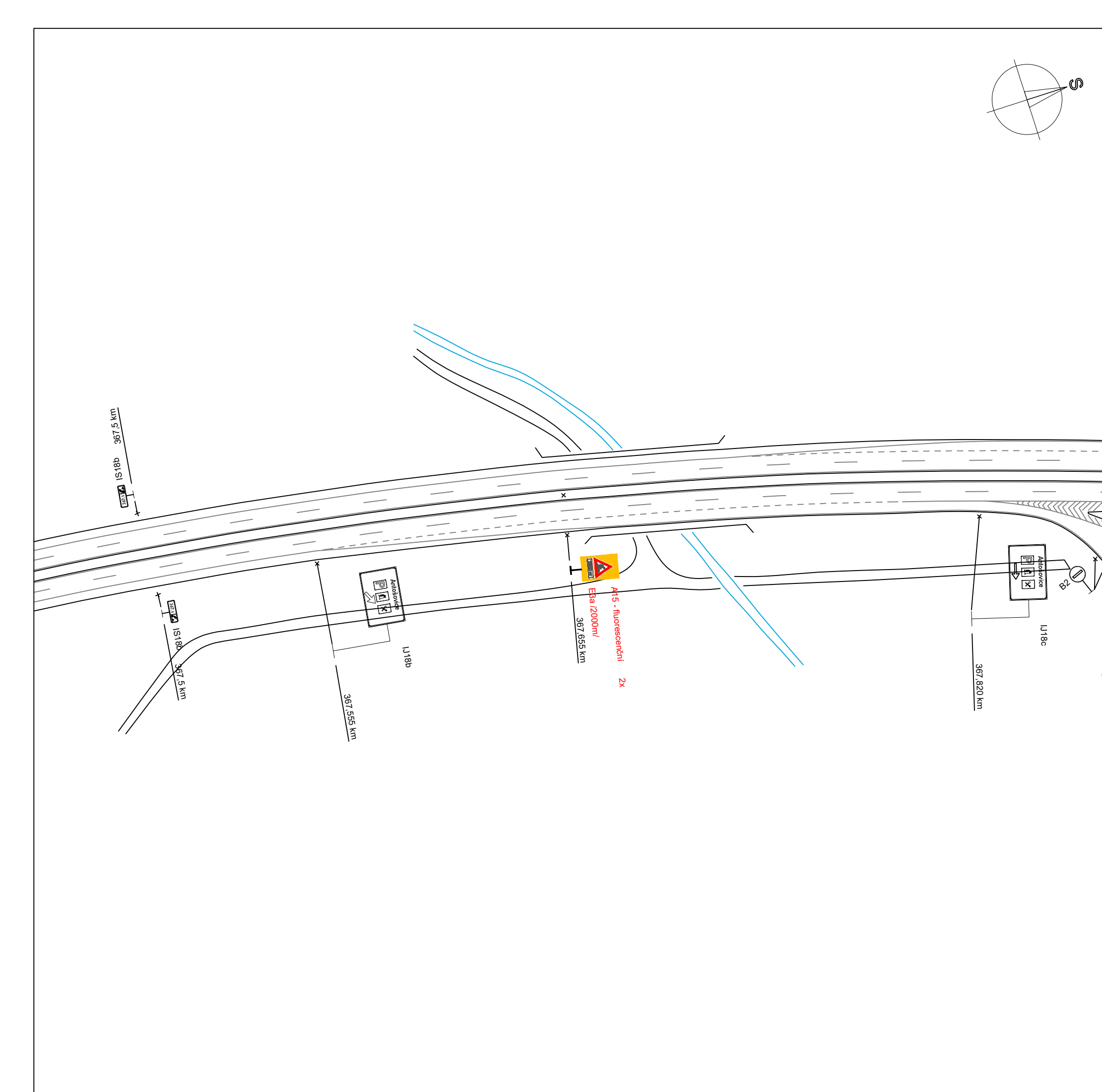
Provedení svislých značek musí odpovídat platným předpisům a normám, především zákonu č. 361/2000 Sb., o provozu na pozemních komunikacích a o změnách některých zákonů, vyhlášce č. 30/2001 Sb., kterou se provádějí pravidla provozu na pozemních komunikacích a úprava a řízení provozu na pozemních komunikacích, ČSN EN 12899 -1 Stálé svislé dopravní značení – Část 1: Stálé dopravní značky, TP 66 Zásady pro označování pracovních míst na pozemních komunikacích. Pracovní místa budou provedeny dle schémat příručky: Označování pracovních míst na dálnicích, Příručka – I. díl, vydáno 06/2017

Dopravní značky musí dále splňovat požadavky předpisů Technické kvalitativní podmínky, Zvláštní technické a kvalitativní podmínky staveb pozemních komunikací a Požadavky na provedení a kvalitu stálých svislých dopravních značek na stavbách dálnic a rychlostních silnic ve správě Ředitelství silnic a dálnic ČR. Dopravní značky a zařízení musí odpovídat předpisu Požadavky na provedení a kvalitu přechodného dopravního značení na dálnicích a rychlostních silnicích ve správě Ředitelství silnic a dálnic.

Aktuální znění předpisů PPK a výkresů opakovaných řešení je dostupné na internetové adrese [www.rsd.cz](http://www.rsd.cz).

Uchycení přenosných dopravních značek na nosnou konstrukci musí být provedeno pomocí speciální přichytky zabírající jejímu pootočení či uvolnění, pevně spojené se zadní stranou značky. Značky budou připevněny na nosné konstrukce (sloupky) o průřezu 40x40mm a osazené do přenosných podstavců z recyklovaného materiálu. Přenosné dopravní značky se umísťují co nejbližší k pravému, resp. k levému okraji vozovky ve směru jízdy vozidla. Značky ani jejich nosné konstrukce však nesmějí zasahovat do průjezdného profilu komunikace. Spodní hrana přenosné dopravní značky bude min. 1,20 m nad vozovkou.

Vypracoval: Bc. Martin Bodlák  
V Olomouci dne: 29.8.2022



- Legenda:
- B20a /80/ Trvalé dopravní značení
  - B20a /80/ Přechnodné dopravní značení
  - Pracovní místo

Vypracoval:	Datum:	
Bc. Martin Bodlák	29.8.2022	
Název akce:	Měřítko: 1:1500	
Opravy dálnice D1 (D47)		Formát: 8xA4
Název objektu: Přechnodné dopravní značení	Č. výkresu: 8	Č. soupravy:
Příloha: Oprava CBK		