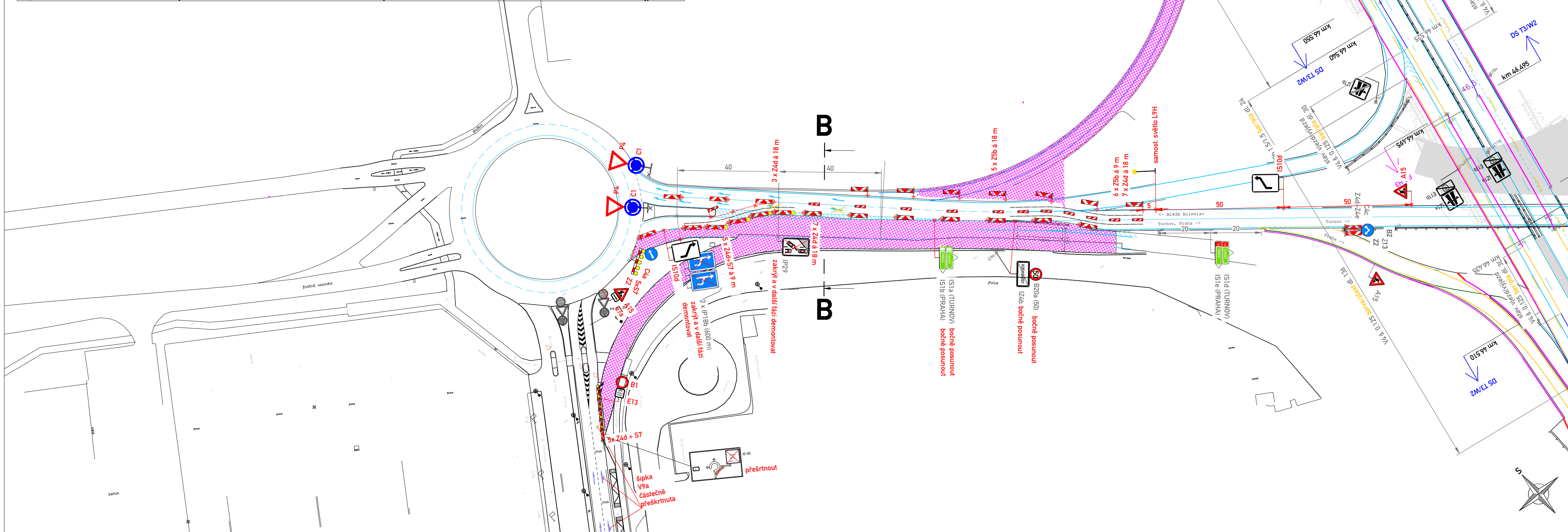
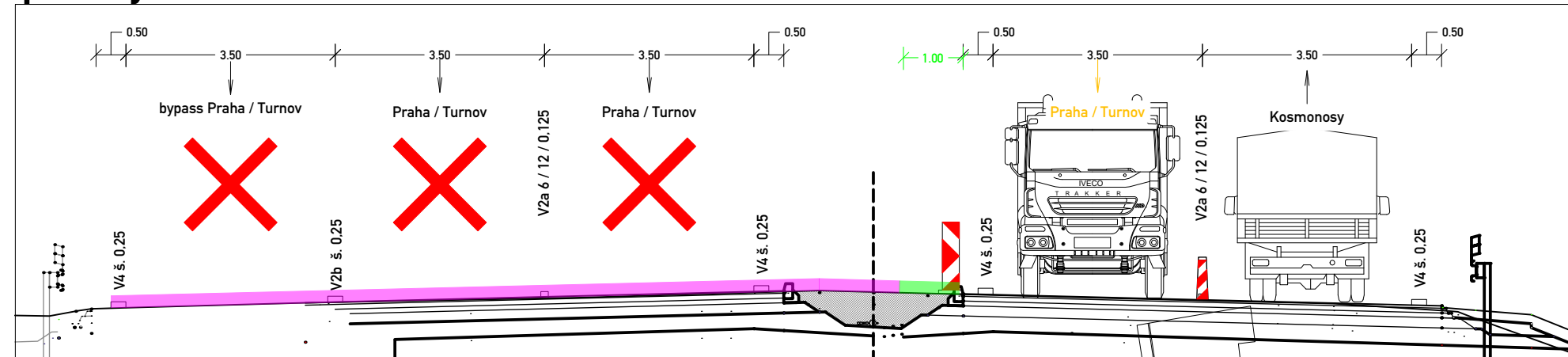


příčný řez B-B

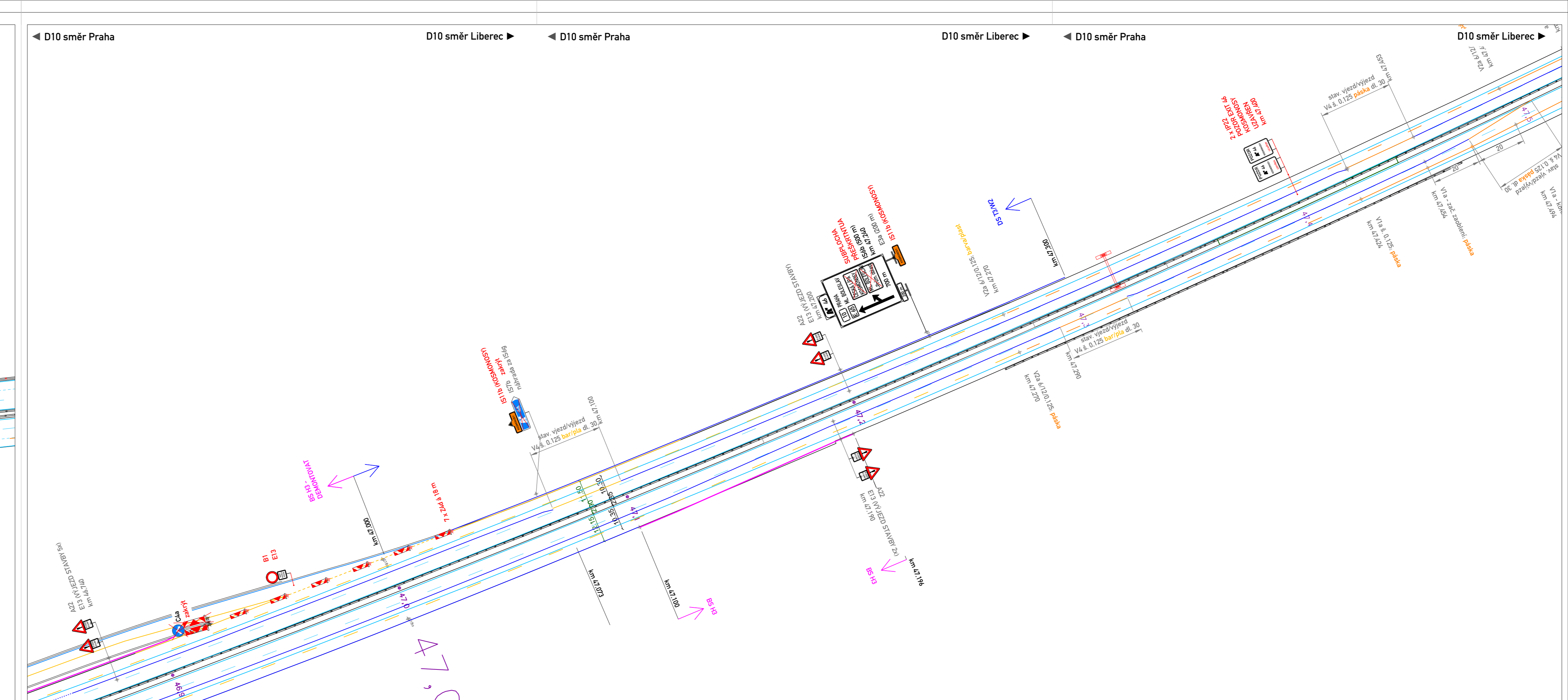
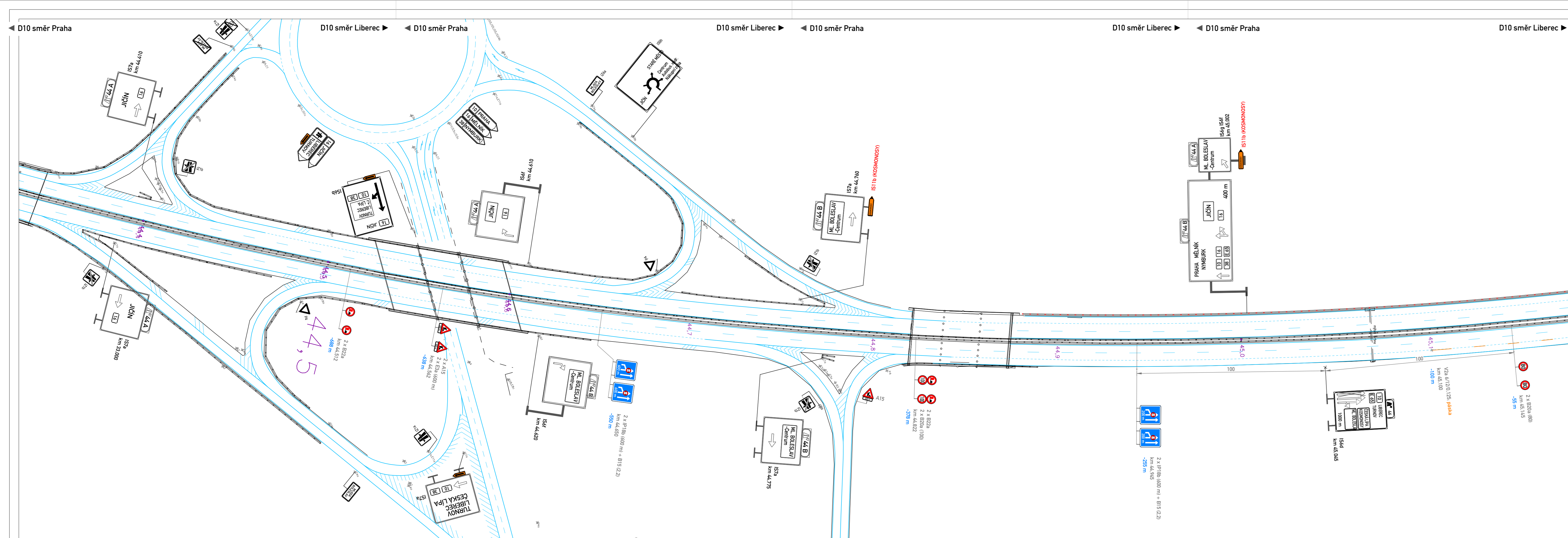


Ministerstvo dopravy
Odbor pozemních komunikací,
příloha k č. j. MD-31039/2024-940/4.

LEGENDA:

- TRVALÉ DOPRAVNÍ ZNAČENÍ
- NAVRŽENÉ PŘECHODNÉ SVISLÉ DZ
- PŘECHODNÉ SVISLÉ DZ (JIŽ STANOVENO A OSAZENO Z PŘEDEŠLÉ ETAPY)
- PRACOVNÍ MÍSTO
- TRVALÉ (PŮVODNÍ) VODOROVNÉ DZ
- PŘECHODNÉ VODOROVNÉ DZ PÁSKOU
- PŘECHODNÉ VODOROVNÉ DZ BARVOU/PLASTEM
- VODOROVNÉ DZ BÍLOU BARVOU V POLOZE DEFINITVNÍHO VDZ

VYPRACOVAL:	Štěpán Horal	Štěpán Horal
KONTROLOVAL:	Štěpán Horal	IČO 11632691
OBJEDNATEL:	Ředitelství silnic a dálnic ČR Na Pankráci 56, 140 00 Praha 4	
NÁZEV AKCE:	D10 MÚK Kosmonosy	
OBSAH:	ETAPA 2 - větve Kosmonosy (FÁZE 1)	
	tel.: 737 797 101 stepan.horal@seznam.cz	Č. VÝKRESU: 7.1.1
	DATUM: 5/2024	FORMÁT: 4 x A4

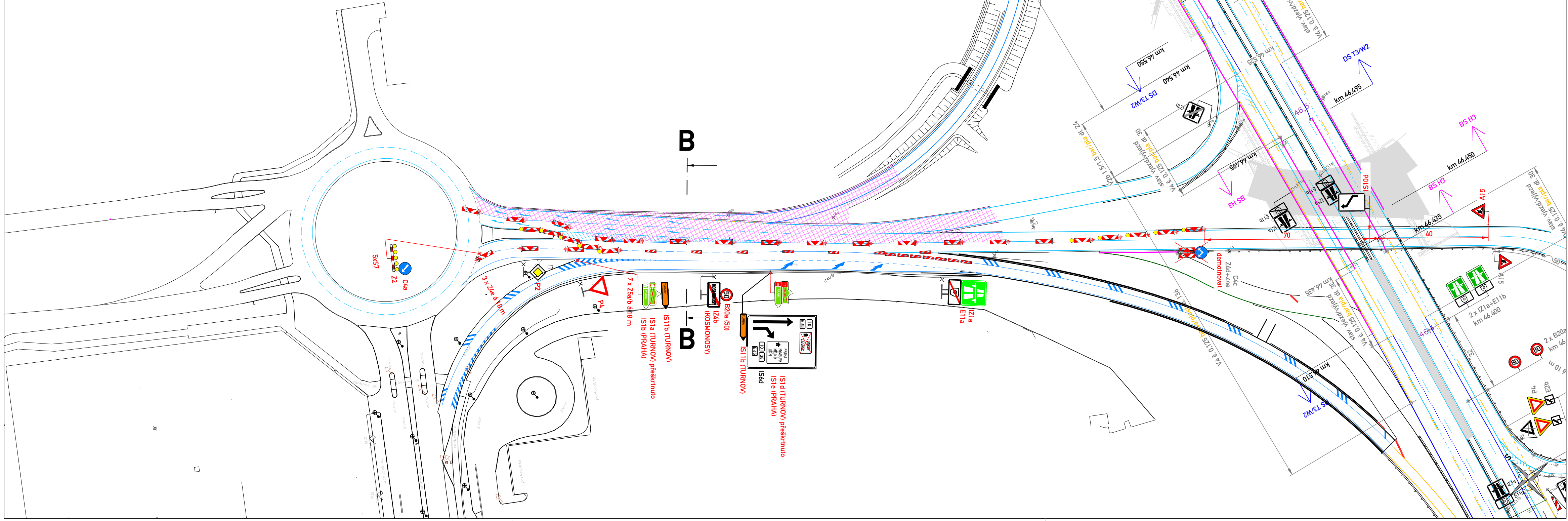
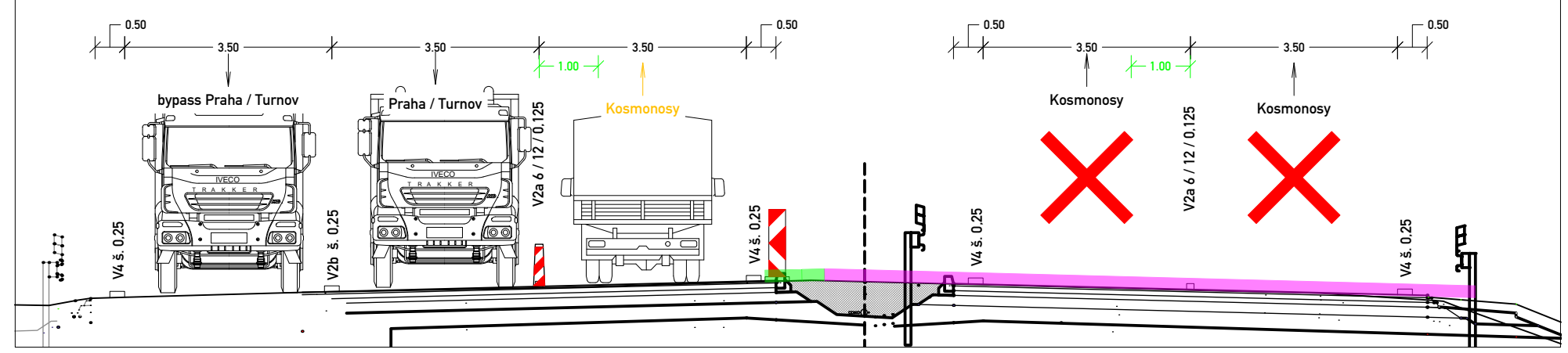


LEGENDA:

- P6 TRVALÉ DOPRAVNÍ ZNAČENÍ
- P6 NAVRŽENÉ PŘECHODNÉ SVISLÉ DZ
- P6 PŘECHODNÉ SVISLÉ DZ (JÍŽ STANOVENO A OSAZENO Z PŘEDEŠLÉ ETAPY)
- PRACOVNÍ MÍSTO
- TRVALÉ (PŮVODNÍ) VODOROVNÉ DZ
- PŘECHODNÉ VODOROVNÉ DZ PÁSKOU
- PŘECHODNÉ VODOROVNÉ DZ BARVOU/PLASTEM
- VODOROVNÉ DZ BÍLOU BARVOU V POLOZE DEFINITVNÍHO VDZ

VYPRACOVAL:	Štěpán Horal	Štěpán Horal
KONTROLOVAL:	Štěpán Horal	IČO 11632691
OBJEDNATEL:	Ředitelství silnic a dálnic ČR Na Pankráci 56, 140 00 Praha 4	
NÁZEV AKCE:	D10 MŮK Kosmonosy	C. VÝKRESU: 7.1.2
OBSAH:	ETAPA 2 - větev Kosmonosy (FÁZE 1) DETAIL HLAVNÍ TRASA	DATUM: 5/2024 FORMÁT: 5 x A4

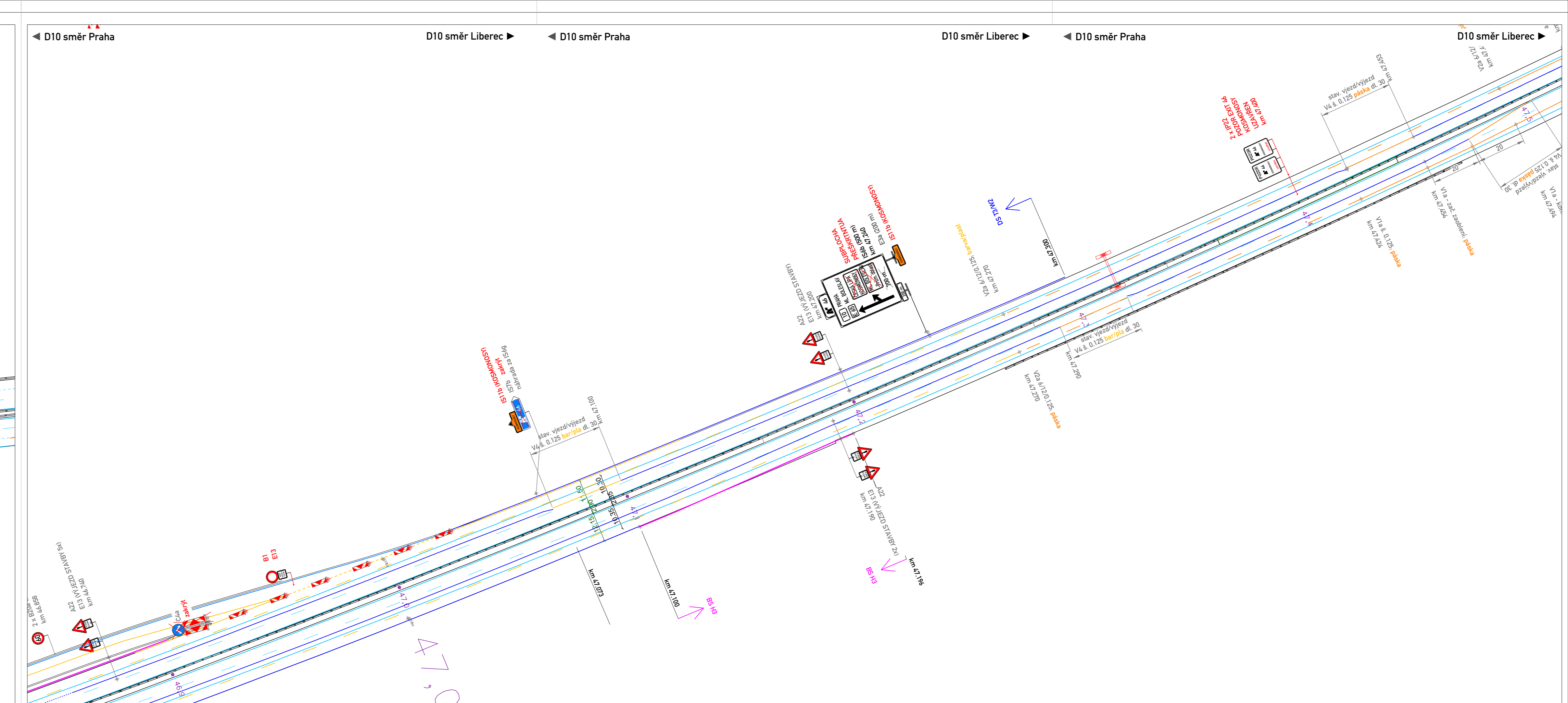
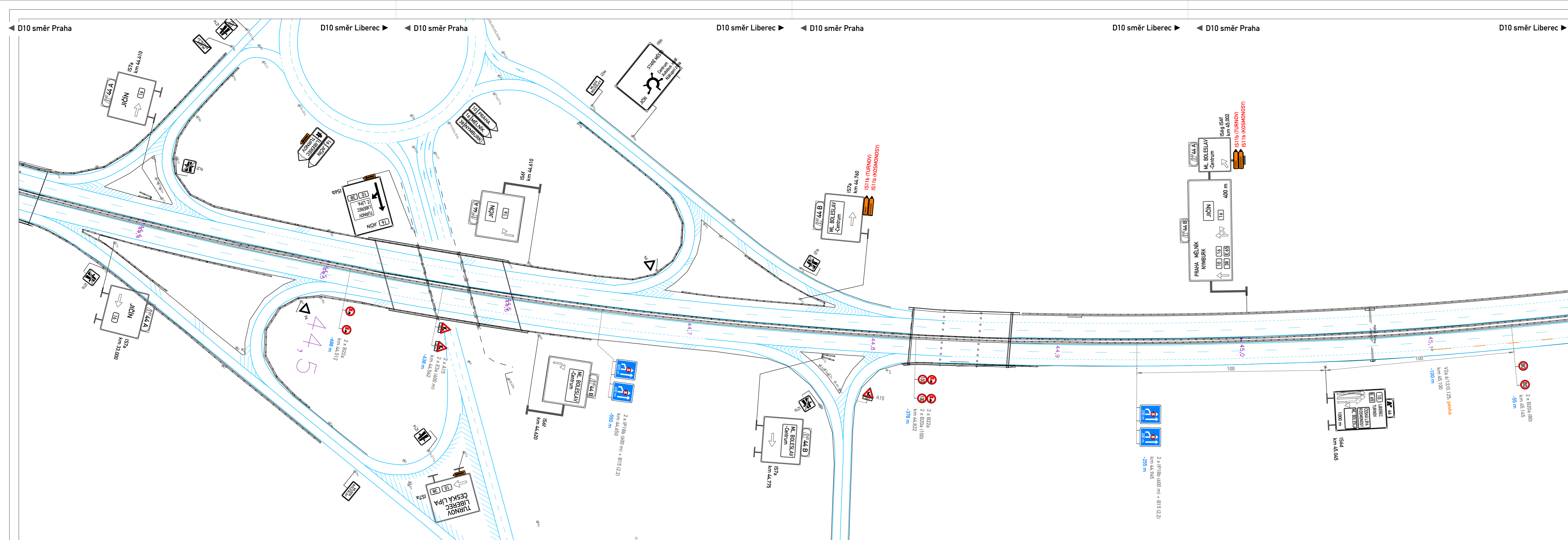
příčný řez B-B



LEGENDA:

- TRVALÉ DOPRAVNÍ ZNAČENÍ
- NAVRŽENÉ PŘECHODNÉ SVISLÉ DZ
- PŘECHODNÉ SVISLÉ DZ (JIŽ STANOVENO A OSAZENO Z PŘEDEŠLÉ ETAPY)
- PRACOVNÍ MÍSTO
- TRVALÉ (PŮVODNÍ) VODOROVNÉ DZ
- PŘECHODNÉ VODOROVNÉ DZ PÁSKOU
- PŘECHODNÉ VODOROVNÉ DZ BARVOU/PLASTEM
- VODOROVNÉ DZ BÍLOU BARVOU V POLOZE DEFINITVNÍHO VDZ

VYPRACOVAL:	Štěpán Horal	Štěpán Horal
KONTROLOVAL:	Štěpán Horal	IČO 11632691
OBJEDNATEL:	Ředitelství silnic a dálnic ČR Na Pankráci 56, 140 00 Praha 4	tel.: 737 797 101 stepan.horal@seznam.cz
NÁZEV AKCE:	D10 MÚK Kosmonosy	
OBSAH:	ETAPA 2 - větev Kosmonosy (FÁZE 2)	Č. VÝKRESU: 7.2.1
	DETAIL VĚTEV	DATUM: 5/2024 FORMÁT: 4 x A4

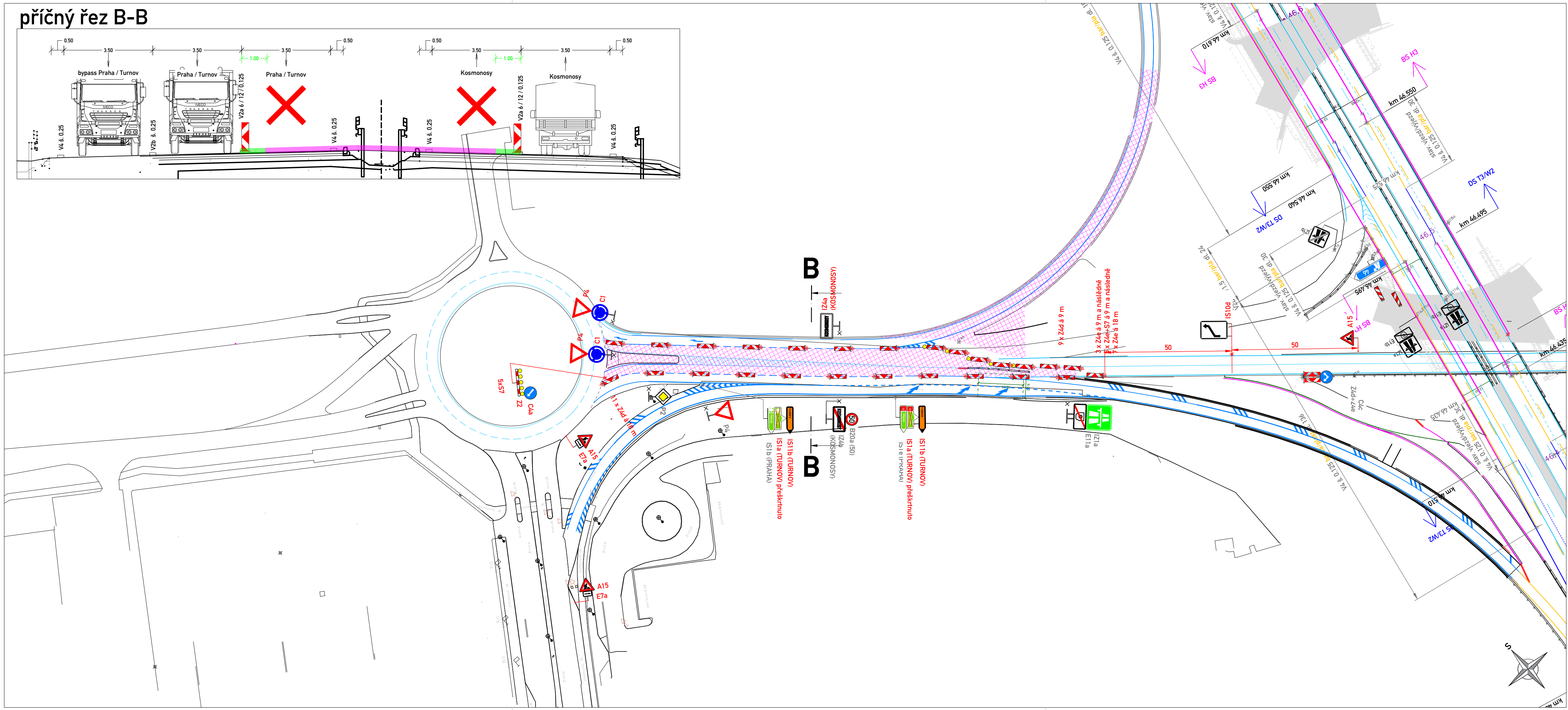
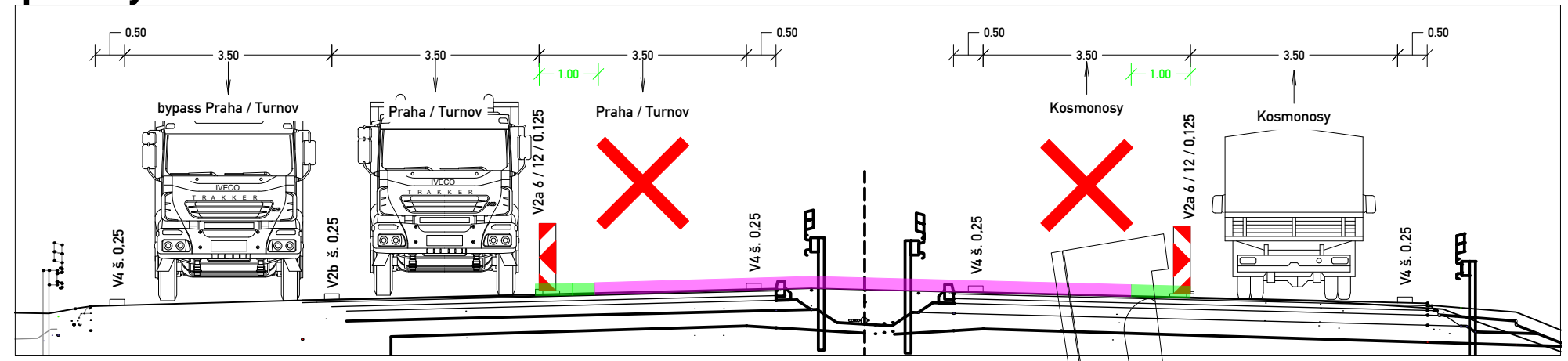


LEGENDA:

- P6 TRVALÉ DOPRAVNÍ ZNAČENÍ
- P6 NAVRŽENÉ PŘECHODNÉ SVISLÉ DZ
- P6 PŘECHODNÉ SVISLÉ DZ (JÍŽ STANOVENO A OSAZENO Z PŘEDEŠLÉ ETAPY)
- PRACOVNÍ MÍSTO
- TRVALÉ (PŮVODNÍ) VODOROVNÉ DZ
- PŘECHODNÉ VODOROVNÉ DZ PÁSKOU
- PŘECHODNÉ VODOROVNÉ DZ BARVOU/PLASTEM
- VODOROVNÉ DZ BÍLOU BARVOU V POLOZE DEFINITVNÍHO VDZ

VYPRACOVAL:	Štěpán Horal	Štěpán Horal
KONTROLOVAL:	Štěpán Horal	IČO 11632691
OBJEDNATEL:	Ředitelství silnic a dálnic ČR Na Pankráci 56, 140 00 Praha 4	
NÁZEV AKCE:	D10 MŮK Kosmonosy	C. VÝKRESU: 7.2.2
OBSAH:	ETAPA 2 - větev Kosmonosy (FÁZE 2) DETAIL HLAVNÍ TRASA	DATUM: 5/2024 FORMÁT: 4 x A4
		tel.: 737 797 101 stepan.horal@seznam.cz

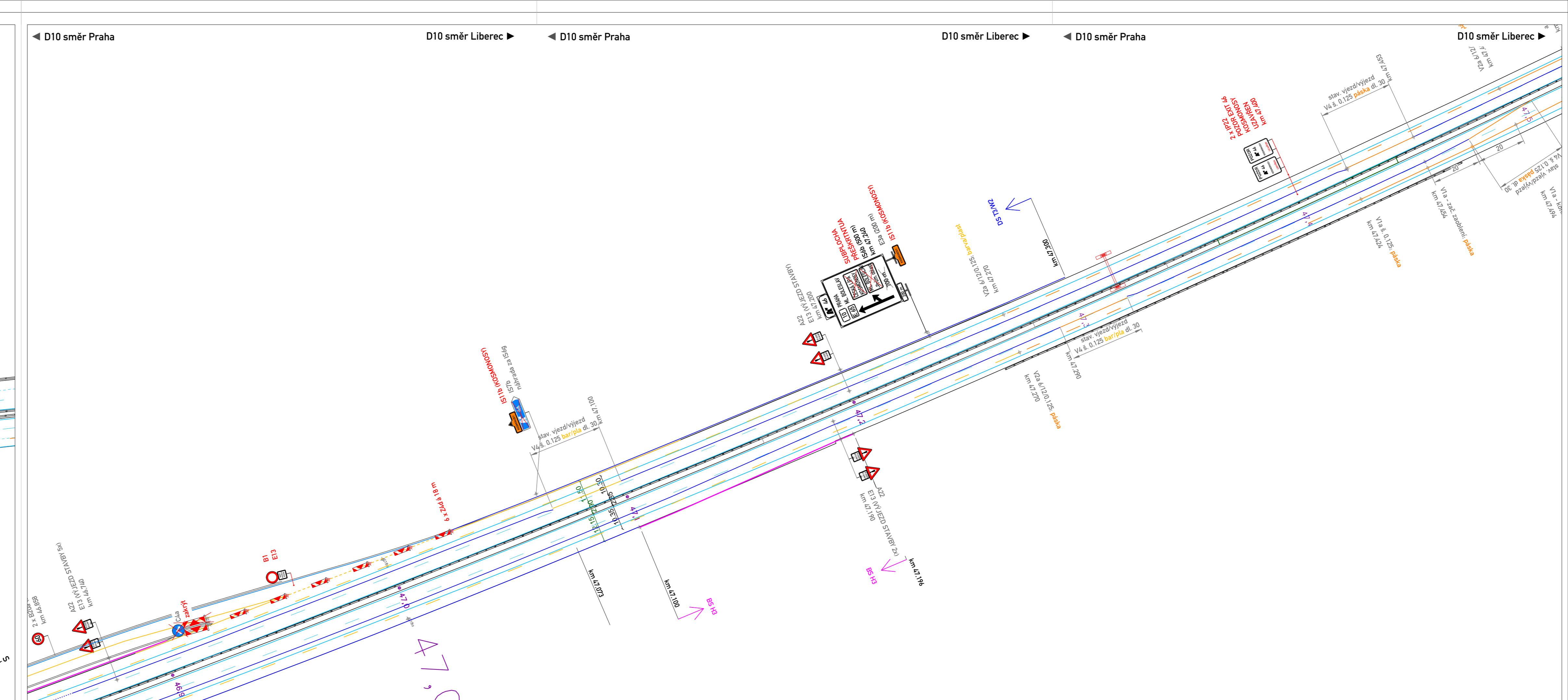
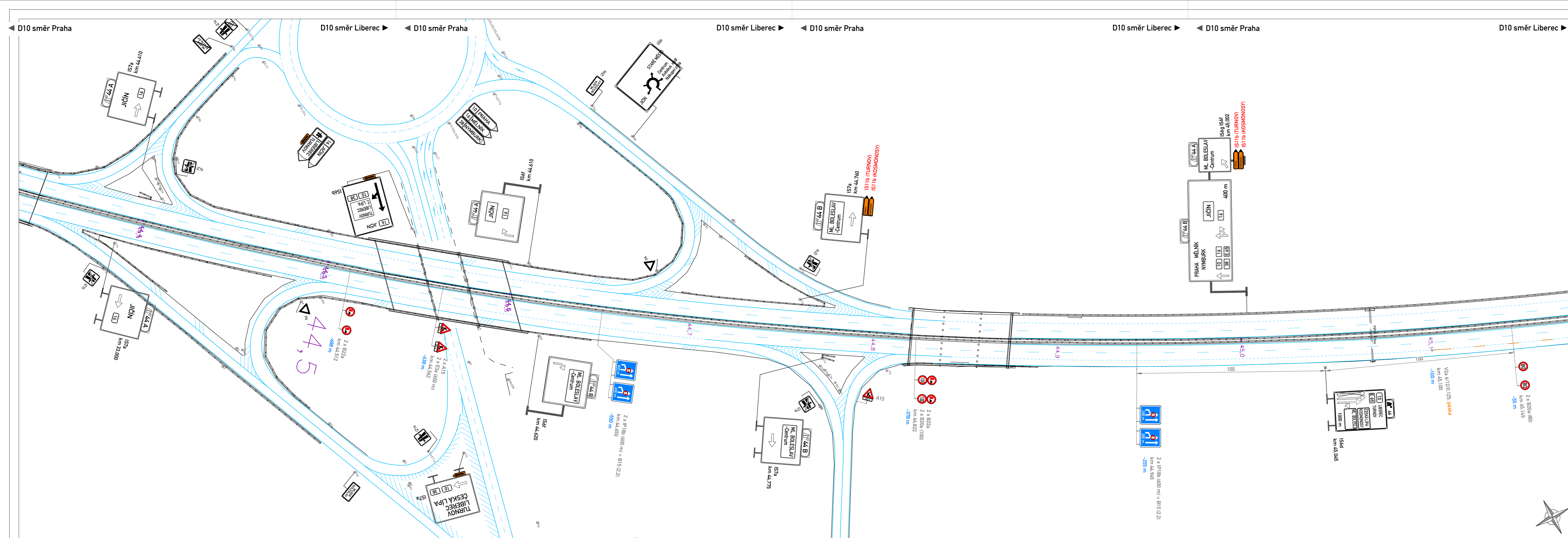
příčný řez B-B



LEGENDA:

- TRVALÉ DOPRAVNÍ ZNAČENÍ
- NAVRŽENÉ PŘECHODNÉ SVISLÉ DZ
- PŘECHODNÉ SVISLÉ DZ (JIŽ STANOVENO A OSAZENO Z PŘEDEŠLÉ ETAPY)
- PRACOVNÍ MÍSTO
- TRVALÉ (PŮVODNÍ) VODOROVNÉ DZ
- PŘECHODNÉ VODOROVNÉ DZ PÁSKOU
- PŘECHODNÉ VODOROVNÉ DZ BARVOU/PLASTEM
- VODOROVNÉ DZ BÍLOU BARVOU V POLOZE DEFINITVNÍHO VDZ

VYPRACOVAL:	Štěpán Horal	Štěpán Horal
KONTROLOVAL:	Štěpán Horal	IČO 11632691
OBJEDNATEL:	Ředitelství silnic a dálnic ČR Na Pankráci 56, 140 00 Praha 4	
NÁZEV AKCE:	D10 MÚK Kosmonosy	
OBSAH:	ETAPA 2 - větev Kosmonosy (FÁZE 3) DETAIL VĚTEV	
	Č. VÝKRESU:	7.3.1
DATUM:	5/2024	
FORMÁT:	4 x A4	



LEGENDA:

- P6 TRVALÉ DOPRAVNÍ ZNAČENÍ
- P6 NAVRŽENÉ PŘECHODNÉ SVISLÉ DZ
- P6 PŘECHODNÉ SVISLÉ DZ (JÍŽ STANOVENO A OSAZENO Z PŘEDEŠLÉ ETAPY)
- PRACOVNÍ MÍSTO
- TRVALÉ (PŮVODNÍ) VODOROVNÉ DZ
- PŘECHODNÉ VODOROVNÉ DZ PÁSKOU
- PŘECHODNÉ VODOROVNÉ DZ BARVOU/PLASTEM
- VODOROVNÉ DZ BÍLOU BARVOU V POLOZE DEFINITVNÍHO VDZ

VYPRACOVAL:	Štěpán Horal	Štěpán Horal
KONTROLOVAL:	Štěpán Horal	IČO 11632691
OBJEDNATEL:	Ředitelství silnic a dálnic ČR Na Pankráci 56, 140 00 Praha 4	
NÁZEV AKCE:	D10 MŮK Kosmonosy	
OBSAH:	ETAPA 2 - větev Kosmonosy (FÁZE 3) DETAIL HLAVNÍ TRASA	
	C. VÝKRESU:	7.3.2
	DATUM:	5/2024
	FORMÁT:	5 x A4